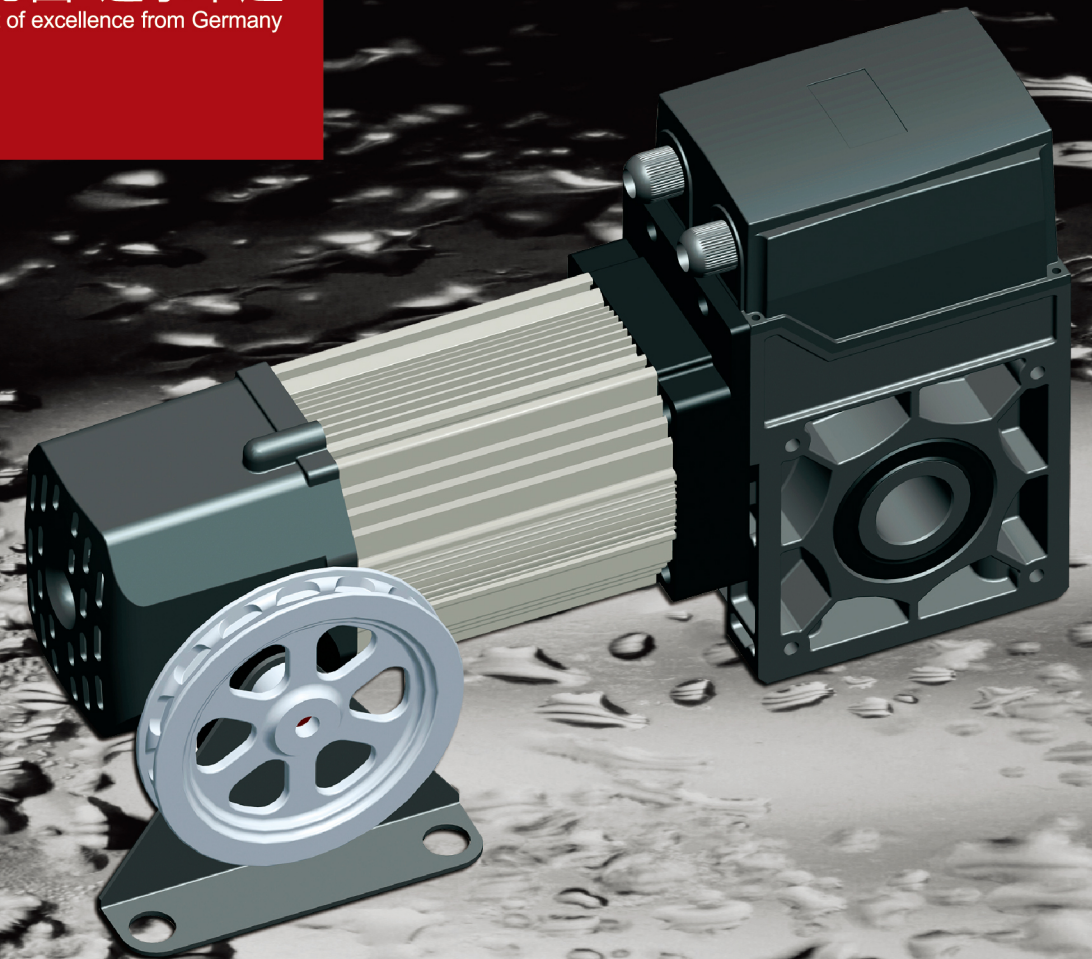


源于德国 追求卓越
The pursuit of excellence from Germany



经销商/Dealer:



WWW.DOORLIFTER.COM
E-mail:ider@doorlifter.com



嘉兴艾德尔电子科技股份有限公司
JIAXING IDER ELECTRONIC TECHNOLOGY CO., LTD



源于德国 追求卓越
The pursuit of excellence from Germany

Delmatic™
德尔泰克®
战略合作

Contents
目录

01-02	关于德尔、企业证书
03-04	厂区一角、工程案例
05-06	GYM-1型工业滑升门机系列
07-08	GYM-2型工业滑升门机系列
09-10	GYM-3型工业滑升门机系列
11-12	G-1型工业滑升门机系列
13-14	G-2型工业滑升门机系列
15-16	G-3型工业滑升门机系列
17-18	GYM200S中型工业门机系列
19-20	GYM260S/350S/500S大型工业门机系列
21-22	GYZ型中置开门机
23-24	GYT型工业推拉门机系列
25-26	GYM型物流开门机系列
27-28	GYM-SF型（伺服）工业门机系列
29-30	GYM-DC型直流无刷工业门机系列
31-32	GYF型防爆开门机系列
33-34	GYJ型工业快速门机系列
35-36	GYJ-SF型（伺服）快速开门机系列
37-38	PYM型平移门开门机系列
39	CKM型车库门开门机
40	平台控制箱
41-42	工业门配件

关于德尔



IDER（嘉兴艾德尔电子科技股份有限公司）是一家专业从事工业门开门机，快速门开门机，直流无刷工业门机，伺服快速开门机，硬质涡轮快速开门机，工业推拉门开门机，平开门开门机，折叠门开门机，车库门开门机，电动挡车器的研发、制造与销售的科技型企业，公司拥有20年以上开门机设计经验的研发团队和管理团队，公司与国际专业公司合作，引进专业的德国开门机制作技术，研发制造了“德尔”开门机的系列产品。

该系列产品美观新颖，结构紧凑，性能稳定，质优价廉，深得国内外客户的好评。特别是公司研发的绝对值编码器电子限位开门机，以及变频开门机，相比传统开门机来说，技术更加先进，性能更加稳定，引领了开门机发展的潮流和方向。

公司追求产品的致臻完美，关注产品的每个细节，无论是产品外观的设计，结构的设计，制造工艺的控制，品质的检测等都严格按照欧洲标准执行。“完美的产品，周到的服务，超值的体验”是我们的承诺，我们努力为国内外合作伙伴们提供完美，完善，完全可靠的开门机系列产品。

公司坐落于风景秀丽的杭嘉湖畔，真诚地欢迎国内外业界同仁，莅临参观指导。



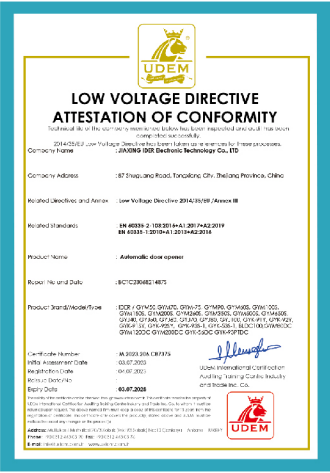
企业证书



企业证书



ISO9001质量管理认证



CE证书



品牌授权书



产品专利证书



产品检测报告

■ 工程案例



装配车间



装配区



加工区



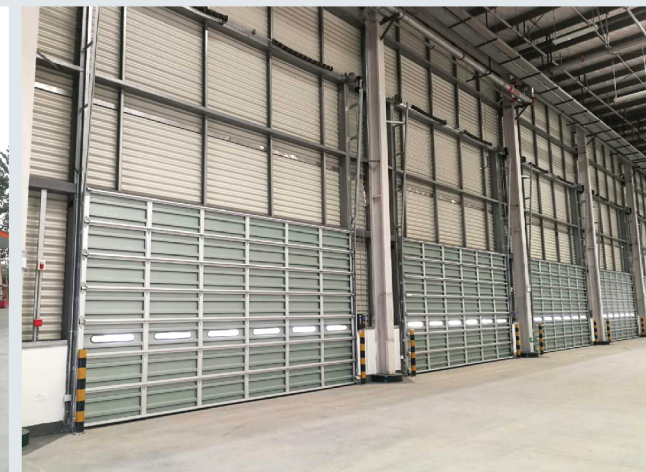
检测区



展示区



北京项目



昆明项目



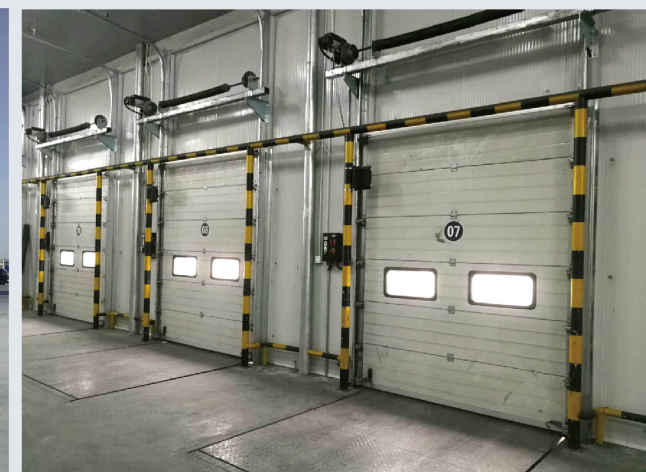
南京项目



杭州项目



沈阳项目



上海项目

工业滑升门机

GYM-1型系列



GYM-1优势

双限位保护，更加安全可靠；

蜗轮蜗杆微调装置，使得限位调整更加方便、准确；

独特的手动万向链设计，可以适应不同安装要求；

电机内置刹车装置，有效减缓电机惯性，增强了限位的准确性；

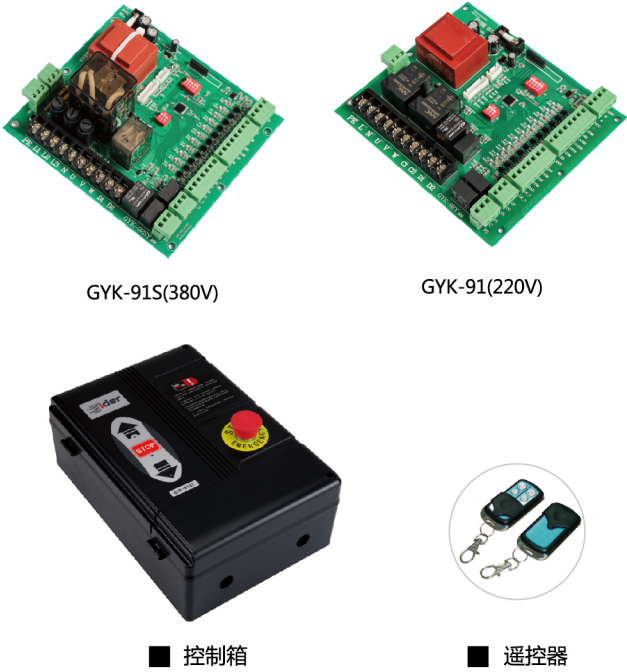
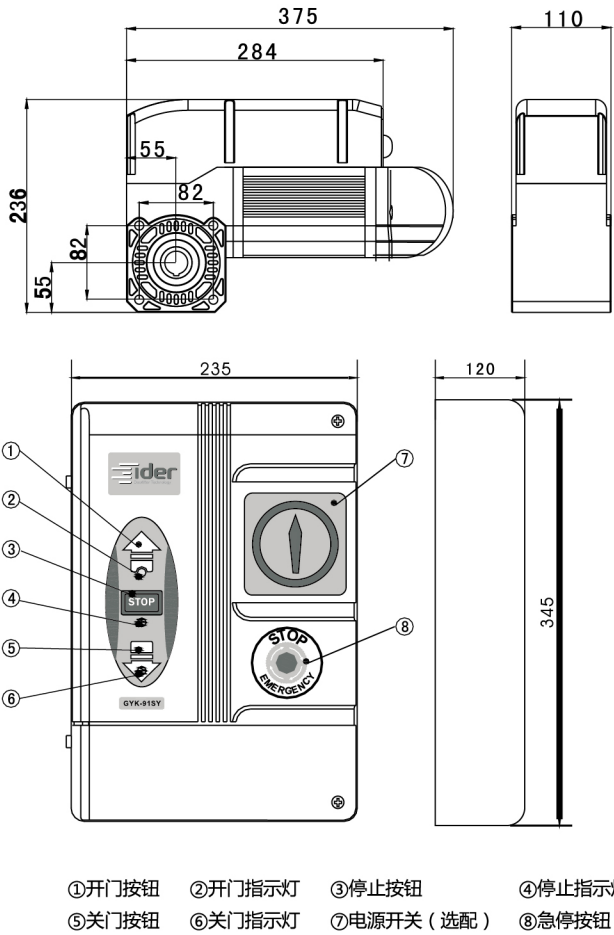
减速箱采用精密蜗轮蜗杆传动及油浸式润滑，传动平稳，噪音低，寿命长；

箱体表面喷塑处理，更加美观、耐用。

工业滑升门机性能参数表

型 号	GYM50 -1	GYM70 -1	GYM60S-1	GYM100S-1	GYM150S-1
输入电压	AC220V	AC220V	AC380V	AC380V	AC380V
额定功率	300W	500W	300W	450W	650W
启动转矩	35N.m	60N.m	60N.m	100N.m	150N.m
空载运行时间	15min	15min	25min	25min	25min
最大提升门重	20m²	25m²	25m²	35m²	40m²
配套电控形式	分体式	分体式	分体式	分体式	分体式
热保护温度	120℃				
减速机构	铜蜗轮与蜗杆的减速机构				
空载转速	24r/min				
润滑方式	油浸式				
噪音	≤55dB				
手动链形式	360°万向链式	360°万向链式	360°万向链式	360°万向链式	360°万向链式
停电快速解脱	拉绳解脱（选配）	拉绳解脱（选配）	拉绳解脱（选配）	拉绳解脱（选配）	拉绳解脱（选配）
最大限位行程	输出轴旋转20圈				
限位开关类型	机械蜗轮蜗杆精准微调装置				
输出轴孔径	Φ25.4mm/Φ31.75mm				
使用环境	-20℃ ~ +45℃				
工作制	S2 20%				
保护等级	IP54				
整机质量	13KG	14KG	13KG	14KG	15KG

外型尺寸图



GYK-91(S)控性能特点:

- 相序自动检测功能，确保门体以正确的方向运动；
- 具有门中门互锁保护功能接口；
- 具有气囊、红外等安全保护功能接口；
- 可接地磁、门禁系统实现无人化管理，自动开关门；
- 具有消防联动信号接口，实现消防联动；
- 具有两门互锁保护功能接口；
- 具有多功能信号输出接口，可反馈门体状态信号；具有220V风幕机接口。

工业滑升门机

GYM-2型系列



GYM-2优势

采用高精度14位绝对值编码器（16000位脉冲点位）的电子限位机构。更大程度的提高了限位的精准度。

电机内置刹车装置，有效减缓电机惯性，增强了限位的准确性；

减速箱采用精密蜗轮蜗杆传动及油浸式润滑，传动平稳，噪音低，寿命长；

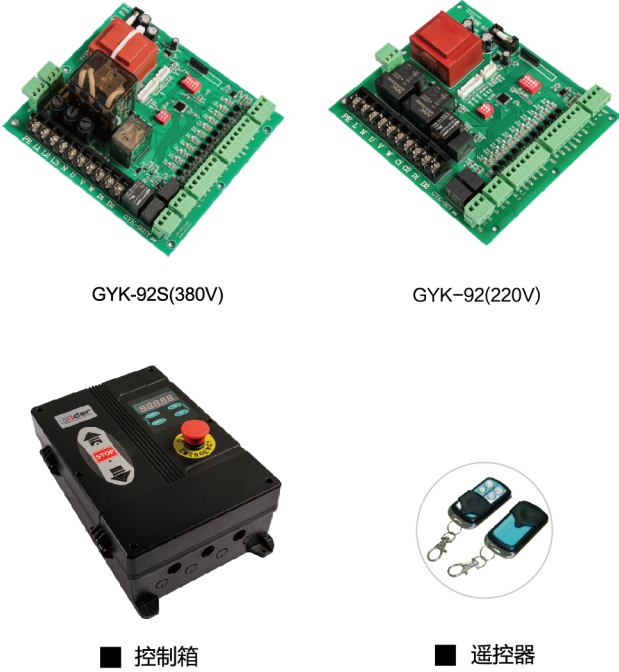
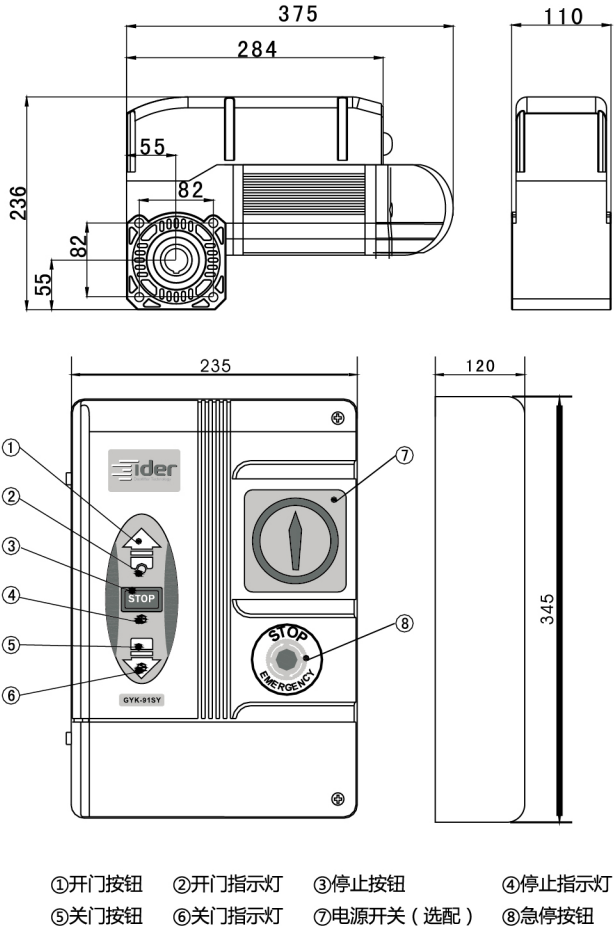
独特的手动万向链设计，可以适应不同安装要求；

箱体表面喷塑处理，更加美观、耐用。

工业滑升门机性能参数表

型 号	GYM50-2	GYM70-2	GYM60S-2	GYM100S-2	GYM150S-2
输入电压	AC220V	AC220V	AC380V	AC380V	AC380V
额定功率	300W	500W	300W	450W	650W
启动转矩	35N.m	60N.m	60N.m	100N.m	150N.m
空载运行时间	15min	15min	25min	25min	25min
最大提升门重	20m²	25m²	25m²	35m²	40m²
配套电控形式	分体式	分体式	分体式	分体式	分体式
热保护温度	120℃				
减速机构	铜蜗轮与蜗杆的减速机构				
空载转速	24r/min				
润滑方式	油浸式				
噪音	≤55dB				
手动链形式	360°万向链式	360°万向链式	360°万向链式	360°万向链式	360°万向链式
运行方式	标准	标准	标准	标准	标准
最大限位行程	输出轴旋转20圈				
限位开关类型	绝对值编码器电子行程限位				
输出轴孔径	Φ25.4mm/Φ31.75mm				
使用环境	-20℃ ~ +45℃				
工作制	S2 20%				
保护等级	IP54				
整机质量	13KG	14KG	13KG	14KG	15KG

外型尺寸图



GYK-92(S)控性能特点:

- 人机界面，通过数码显示功能，能够实现人与机器设备的信息交流；
- 可以显示门体运行的状态；
- 可以显示设备故障代码，方便维护；
- 具有过限位保护功能，防止门体冲顶；
- 具有门中门互锁保护功能；
- 具有红外、气囊保护功能接口；
- 可接地磁、门禁系统，实现无人化管理，自动开关门；
- 具有开关门点动、联动切换功能
- 具有单键循环控制功能；
- 可以与编码器配合，直接在控制面板上设置开门机的行程限位。

工业滑升门机

GYM-3型系列



GYM-3优势

采用高精度14位绝对值编码器（16000位脉冲点位）的电子限位机构。更大程度的提高了限位的精准度。

独特的手动万向链设计，可以适应不同安装要求；

具有变频功能，能够实现慢启动慢停止功能

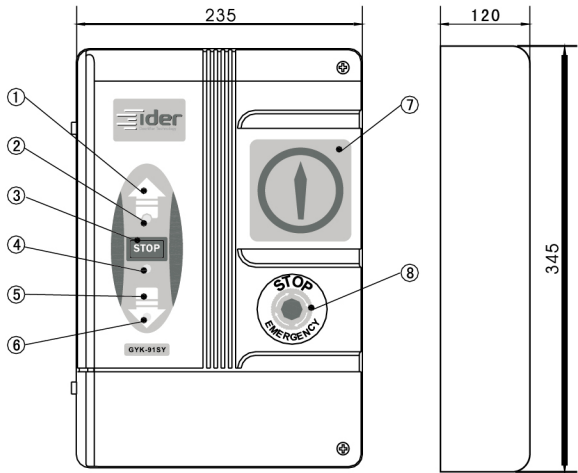
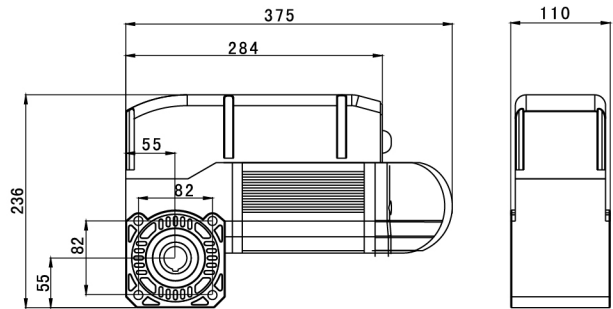
减速箱采用精密蜗轮蜗杆传动及油浸式润滑，传动平稳，噪音低，寿命长；

箱体表面喷塑处理，更加美观、耐用。

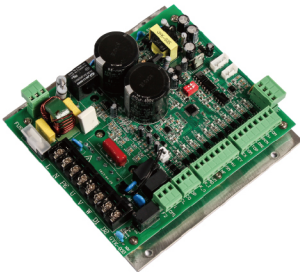
工业滑升门机性能参数表

型 号	GYM60S-3	GYM100S-3	GYM150S-3
输入电压	220V	220V	220V
额定功率	450W	650W	800W
启动转矩	60N.m	100N.m	150N.m
空载运行时间	25min	25min	25min
最大提升门重	25m²	30m²	40m²
配套电控形式	分体式		
热保护温度	120℃		
减速机构	铜蜗轮与蜗杆的减速机构		
空载转速	24r/min		
润滑方式	油浸式		
噪音	≤55dB		
手动链形式	360° 万向链式		
运行方式	标准		
最大限位行程	输出轴旋转20圈		
限位开关类型	绝对值编码器电子行程限位		
输出轴孔径	Φ25.4mm/Φ31.75mm		
使用环境	-20℃ ~ +45℃		
工作制	S2 20%		
保护等级	IP54		
整机质量	15KG	16KG	18KG

外型尺寸图



- ①开门按钮
- ②开门指示灯
- ③停止按钮
- ④停止指示灯
- ⑤关门按钮
- ⑥关门指示灯
- ⑦电源开关（选配）
- ⑧急停按钮



GYK-93(220V)



控制箱



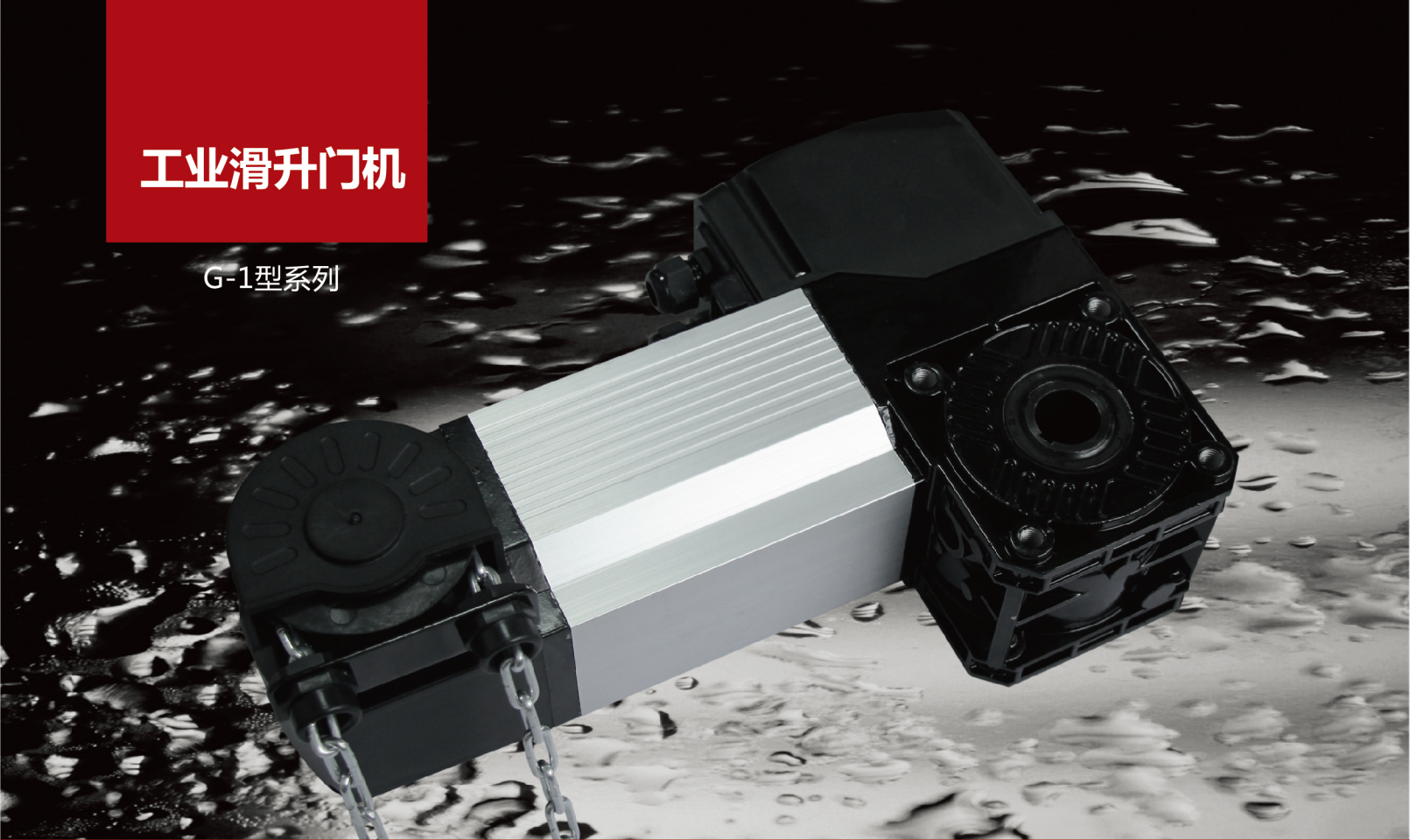
遥控器

GYK-93S控性能特点:

- 人机界面，通过数码显示功能，能够实现人与机器设备的信息交流；
- 可以显示门体运行的状态；
- 可以显示运行时间，并可设置有效使用时间；
- 可以显示设备故障代码，方便维护；
- 具有过限位保护功能，防止门体冲顶；
- 具有门中门互锁保护功能；
- 具有红外、气囊保护功能接口；
- 可接地磁、门禁系统，实现无人化管理，自动开关门；
- 具有开关门点动、联动切换功能；
- 具有单键循环控制功能；
- 可以与编码器配合，直接在控制面板上设置开门机的行程限位。
- 具有变频功能，能够实现慢启动慢停止功能

工业滑升门机

G-1型系列



■ G-1系列优势

蜗轮蜗杆微调装置，使得限位调整更加方便、准确；

双限位保护，更加安全可靠；

减速箱采用精密蜗轮蜗杆传动及油浸式润滑，传动平稳，噪音低，寿命长；

独特的手动万向链设计，可以适应不同安装要求；

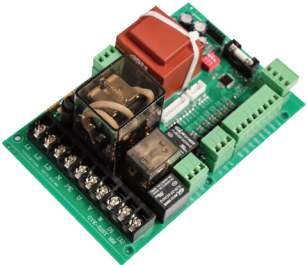
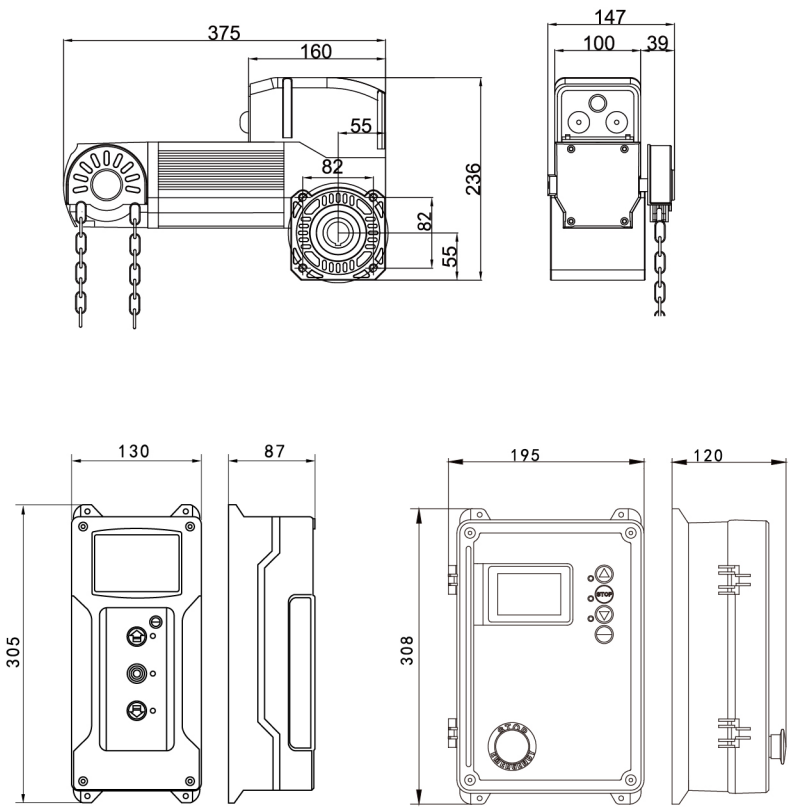
箱体表面喷塑处理，更加美观、耐用。



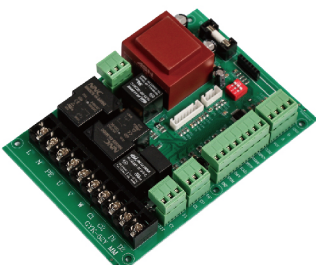
工业滑升门机性能参数表

型 号	G50-1	G70-1	G60S-1	G75S-1	G100S-1	G150S-1
输入电压	AC220V	AC220V	AC380V	AC380V	AC380V	AC380V
额定功率	300W	500W	300W	400W	450W	650W
启动转矩	35N.m	60N.m	60N.m	75N.m	100N.m	150N.m
空载运行时间	15min	15min	25min	25min	25min	25min
最大提升门重	20m²	25m²	25m²	30m²	35m²	40m²
配套电控形式	分体式	分体式	分体式	分体式	分体式	分体式
热保护温度	120℃					
减速机构	铜蜗轮与蜗杆的减速机构					
空载转速	24r/min					
润滑方式	油浸式					
噪音	≤55dB					
手动链形式	360°万向链式	360°万向链式	360°万向链式	360°万向链式	360°万向链式	360°万向链式
最大限位行程	输出轴旋转20圈					
限位开关类型	机械蜗轮蜗杆精准微调装置					
输出轴孔径	Φ25.4mm/Φ31.75mm					
使用环境	-20℃ ~ +45℃					
工作制	S2 20%					
保护等级	IP54					
整机质量	13KG	14KG	13KG	13KG	14KG	15KG

■ 外型尺寸图



GYK-52SY (380V)



GYK-52Y (220V)



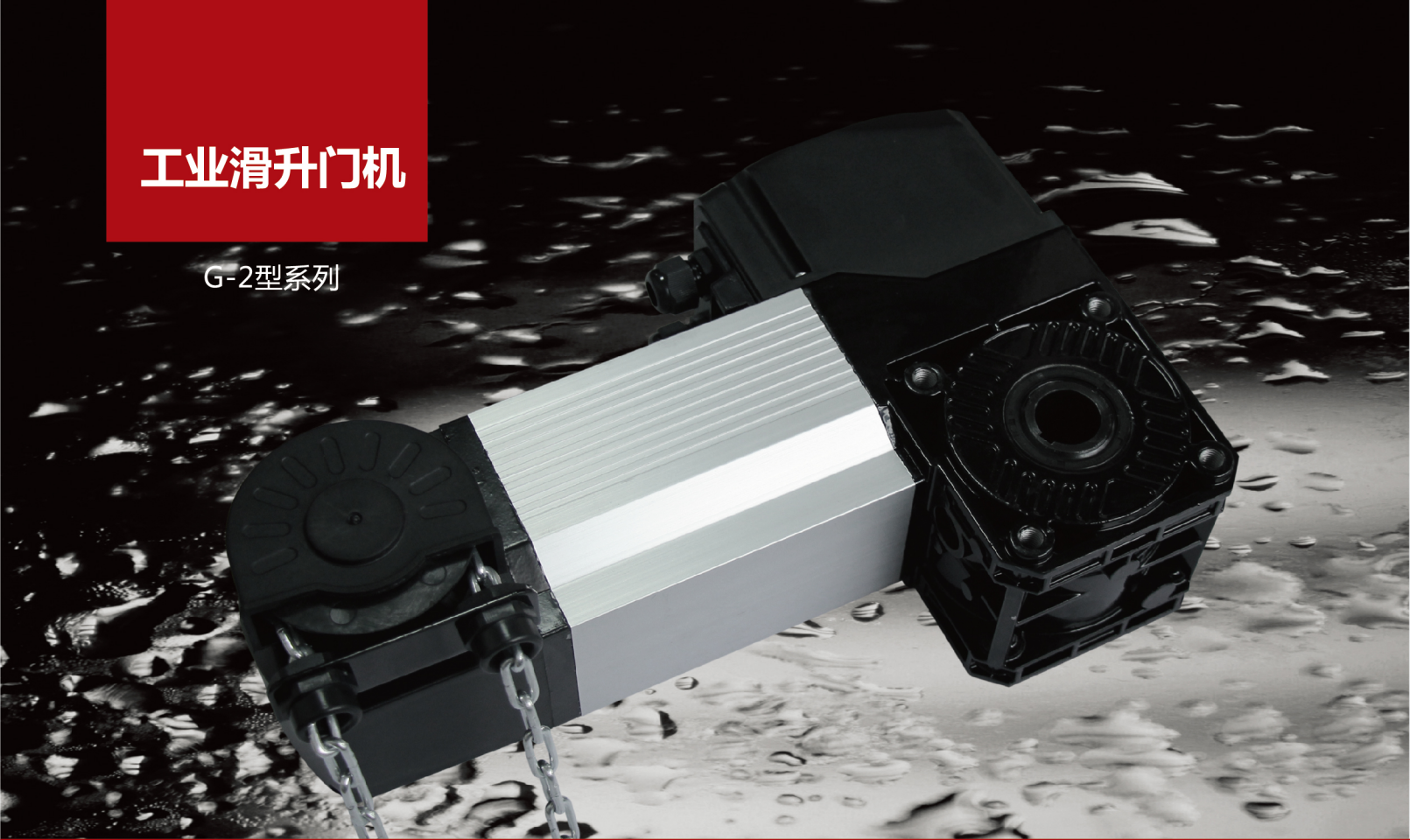
■ 控制箱

■ GYK-54(S)Y控性能特点:

- 相序自动检测功能，确保门体以正确的方向运动；
- 具有门中门互锁保护功能接口；
- 具有气囊、红外等安全保护功能接口；
- 具有警灯接口功能；
- 具有外接三按钮接口；
- 可接地磁、门禁系统实现无人化管理，自动开关门。

工业滑升门机

G-2型系列



G-2系列优势

采用高精度14位绝对值编码器（16000位脉冲点位）的电子限位机构。更大程度的提高了限位的精准度。



减速箱采用精密蜗轮蜗杆传动及油浸式润滑，传动平稳，噪音低，寿命长；

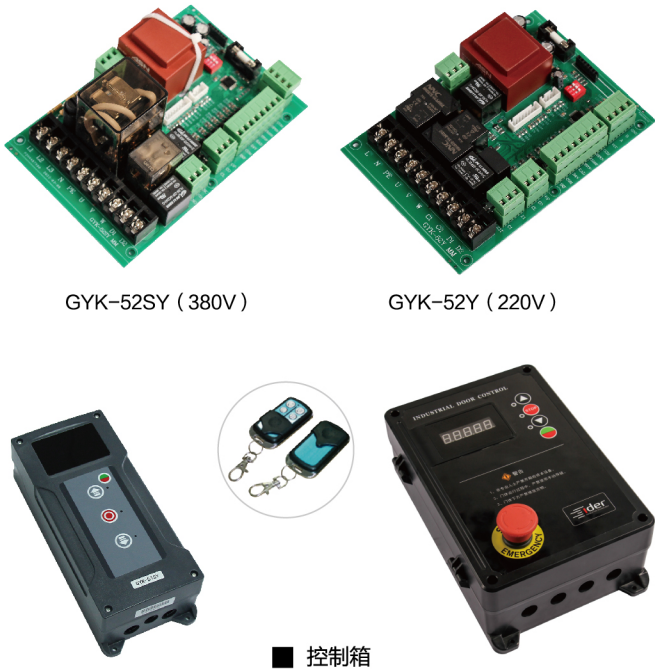
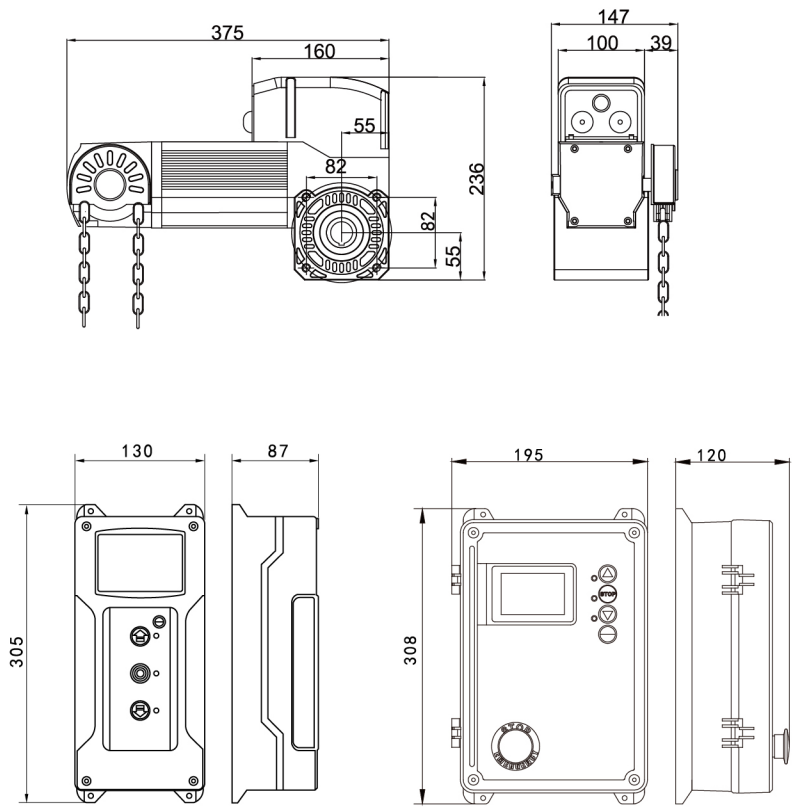
独特的手动万向链设计，可以适应不同安装要求；

箱体表面喷塑处理，更加美观、耐用。

工业滑升门机性能参数表

型 号	G50-2	G70-2	G60S-2	G75S-2	G100S-2	G150S-2
输入电压	AC220V	AC220V	AC380V	AC380V	AC380V	AC380V
额定功率	300W	500W	300W	400W	450W	650W
启动转矩	35N.m	60N.m	60N.m	75N.m	100N.m	150N.m
空载运行时间	15min	15min	25min	25min	25min	25min
最大提升门重	20m²	25m²	25m²	30m²	35m²	40m²
配套电控形式	分体式	分体式	分体式	分体式	分体式	分体式
热保护温度	120℃					
减速机构	铜蜗轮与蜗杆的减速机构					
空载转速	24r/min					
润滑方式	油浸式					
噪音	≤55dB					
手动链形式	360°万向链式	360°万向链式	360°万向链式	360°万向链式	360°万向链式	360°万向链式
最大限位行程	输出轴旋转20圈					
限位开关类型	绝对值编码器电子行程限位					
输出轴孔径	Φ25.4mm/Φ31.75mm					
使用环境	-20℃ ~ +45℃					
工作制	S2 20%					
保护等级	IP54					
整机质量	13KG	14KG	13KG	13KG	14KG	15KG

外型尺寸图



控制箱

GYK-55(S)Y控性能特点:

- 相序自动检测功能，确保门体以正确的方向运动；
- 人机界面，显示门体运行状态；
- 故障代码显示，有助于故障识别与排除；
- 具有门中门互锁保护功能接口；
- 具有气囊、红外等安全保护功能接口；
- 具有警报接口功能；
- 可接地磁、门禁系统实现无人化管理，自动开关门。

工业滑升门机

G-3型系列

慢启动
慢停止

绝对值
编码器
限位

■ G-3系列优势

采用高精度14位绝对值编码器（16000位脉冲点位）的电子限位机构。更大程度的提高了限位的精准度。

独特的手动万向链设计，
可以适应不同安装要求；

具有变频功能，能够实现慢启动慢停止功能

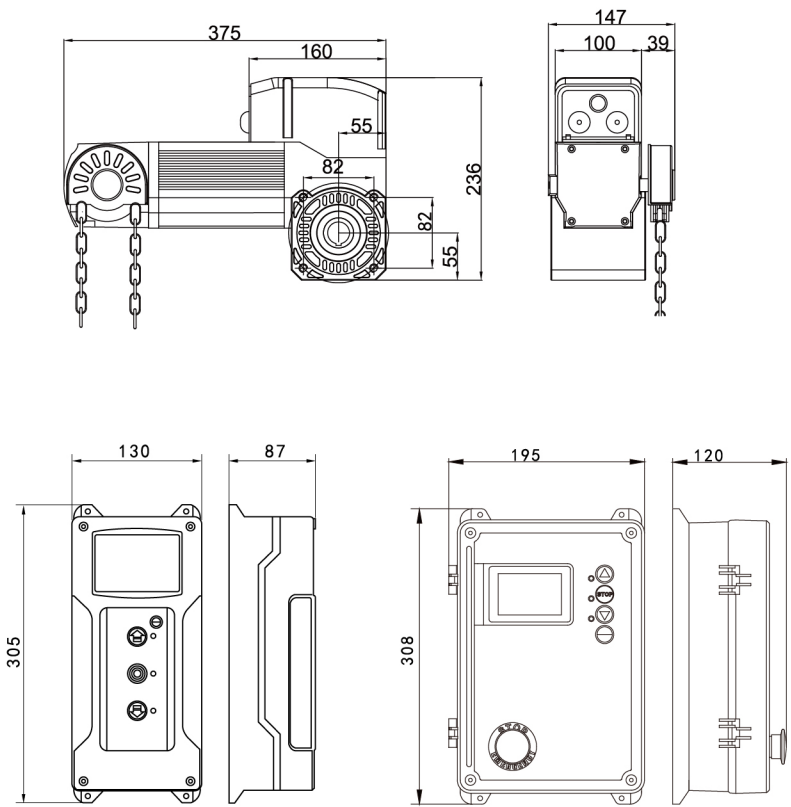
减速箱采用精密蜗轮蜗杆传动及油浸式润滑，传动平稳，噪音低，寿命长；

箱体表面喷塑处理，更加美观、耐用。

工业滑升门机性能参数表

型 号	G40S-3	G60S-3	G100S-3
输入电压	AC220V	AC220V	AC220V
额定功率	300W	450W	650W
启动转矩	40N.m	60N.m	100N.m
空载运行时间	15min	15min	15min
最大提升门重	15m²	25m²	30m²
配套电控形式	分体式	分体式	分体式
热保护温度	120℃		
减速机构	铜蜗轮与蜗杆的减速机构		
空载转速	24r/min		
润滑方式	油浸式		
噪音	≤55dB		
手动链形式	360° 万向链式	360° 万向链式	360° 万向链式
最大限位行程	输出轴旋转20圈		
限位开关类型	绝对值编码器电子行程限位		
输出轴孔径	Φ25.4mm/Φ31.75mm		
使用环境	-20℃ ~ +45℃		
工作制	S2 20%		
保护等级	IP54		
整机质量	13KG	13KG	14KG

■ 外型尺寸图



■ 遥控器

GYK-53SY (220V)

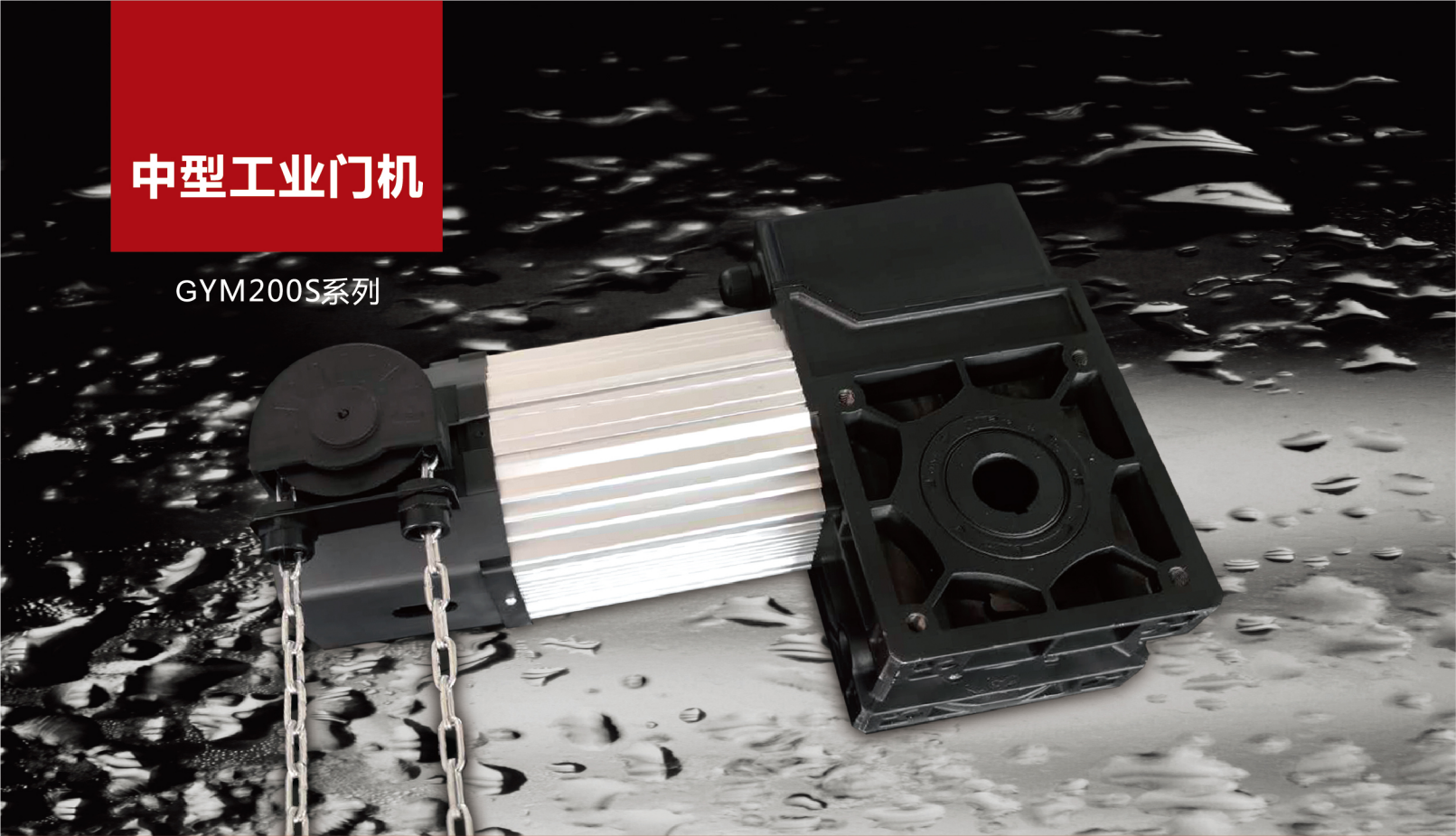
■ 控制箱

■ GYK-56S控制箱性能特点:

- 具有变频功能，可实现慢启动慢停止功能；
- 人机界面，通过数码显示功能，实现人与机器的信息交流；
- 可以显示门体的运行状态；
- 故障代码显示，有助于故障识别与排除；
- 具有门中门互锁保护功能；
- 具有气囊、红外等安全保护功能接口；
- 可接地磁、门禁系统实现无人化管理，自动开关门。

中型工业门机

GYM200S系列



■ GYM200S优势

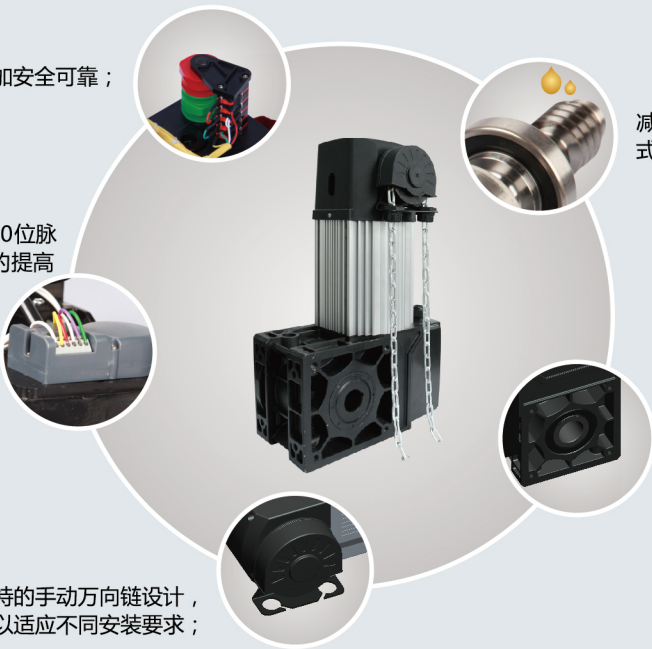
采用高精度14位绝对值编码器（16000位脉冲点位）的电子限位机构。更大程度的提高了限位的精准度。

双限位保护，更加安全可靠；

减速箱采用精密蜗轮蜗杆传动及油浸式润滑，传动平稳，噪音低，寿命长；

内置安全防坠机构

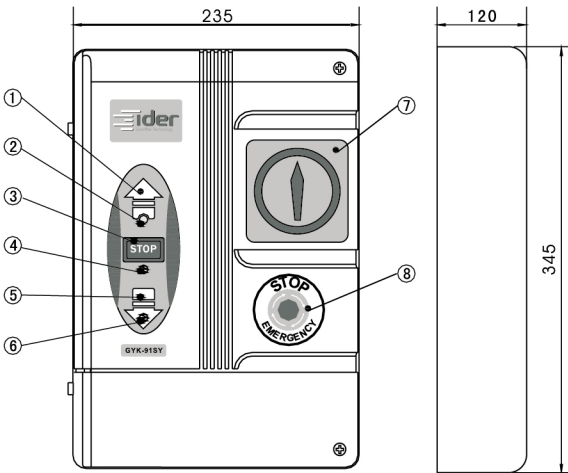
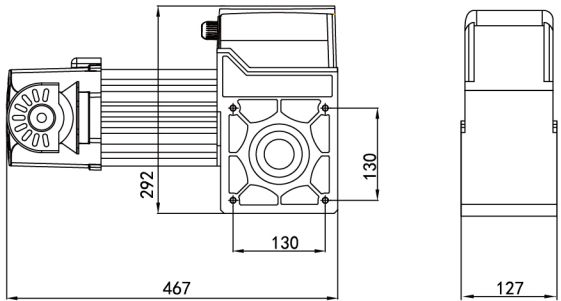
独特的手动万向链设计，
可以适应不同安装要求；



中型工业门机性能参数表

型 号	GYM200S-1	GYM200S-2
输入电压	AC380V	AC380V
额定功率	800W	800W
额定电流	2.5A	2.5A
启动转矩	200N.m	200N.m
空载运行时间	25min	25min
最大提升门重	60m ²	60m ²
热保护温度	120℃	
减速机构	铜蜗轮与蜗杆的减速机构	
空载转速	22r/min	
润滑方式	油浸式	
噪音	≤55bB	
手动链形式	360° 万向链式	
最大限位行程	输出轴旋转20圈	
限位开关类型	机械限位	14位绝对值编码器电子限位
输出轴孔径	φ31.8mm/25.4mm	
使用环境	-20℃~+45℃	
工作制	S2 20%	
保护等级	IP54	
整机质量	22Kg	26Kg

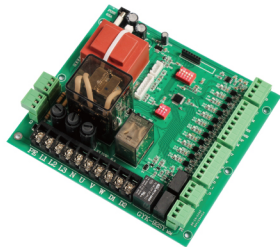
■ 外型尺寸图



- ①开门按钮
- ②开门指示灯
- ③停止按钮
- ④停止指示灯
- ⑤关门按钮
- ⑥关门指示灯
- ⑦电源开关（选配）
- ⑧急停按钮



■ 遥控器



GYK-92S(380V)



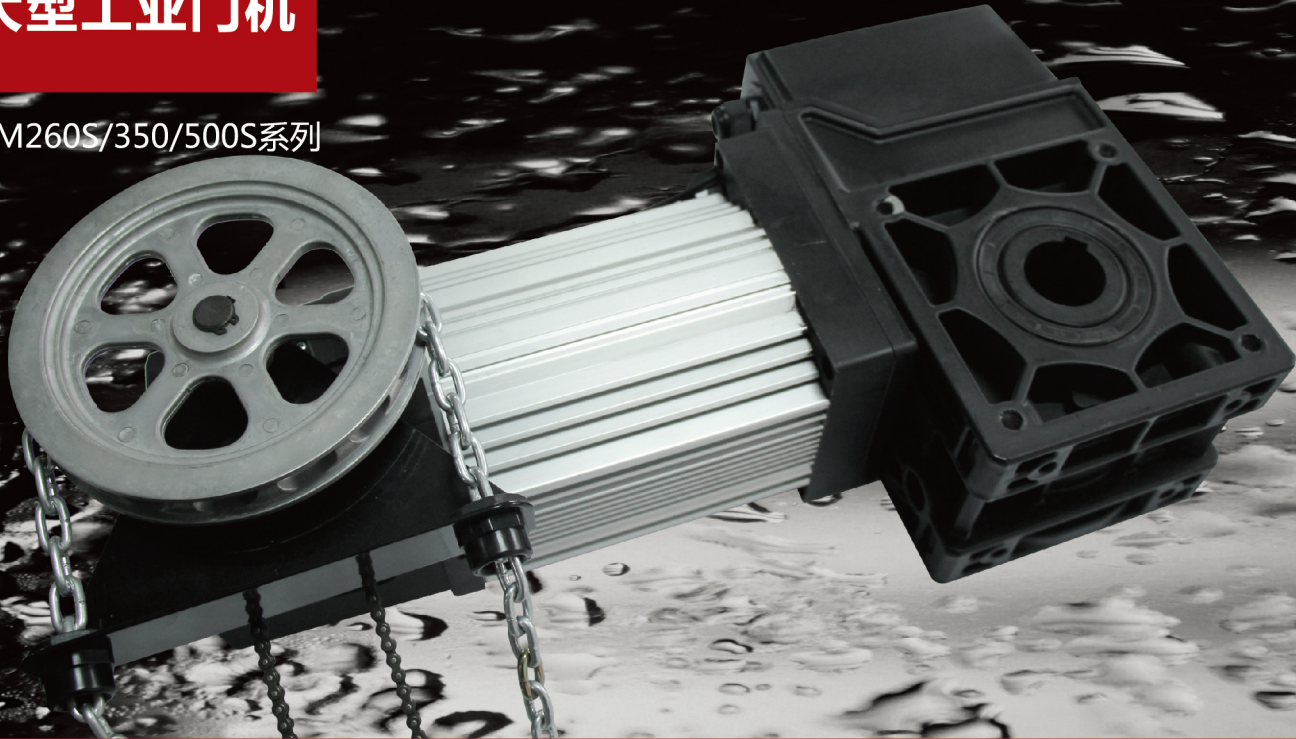
■ 控制箱

■ GYK-92S控性能特点：

- 人机界面，通过数码显示功能，能够实现人与机器设备的信息交流；
- 可以显示门体运行的状态；
- 可以显示设备故障代码，方便维护；
- 具有过限位保护功能，防止门体冲顶；
- 具有门中门互锁保护功能；
- 具有红外、气囊保护功能接口；
- 可接地磁、门禁系统，实现无人化管理，自动开关门；
- 具有开关门点动、联动切换功能
- 具有单键循环控制功能；
- 可以与编码器配合，直接在控制面板上设置开门机的行程限位。

大型工业门机

GYM260S/350/500S系列



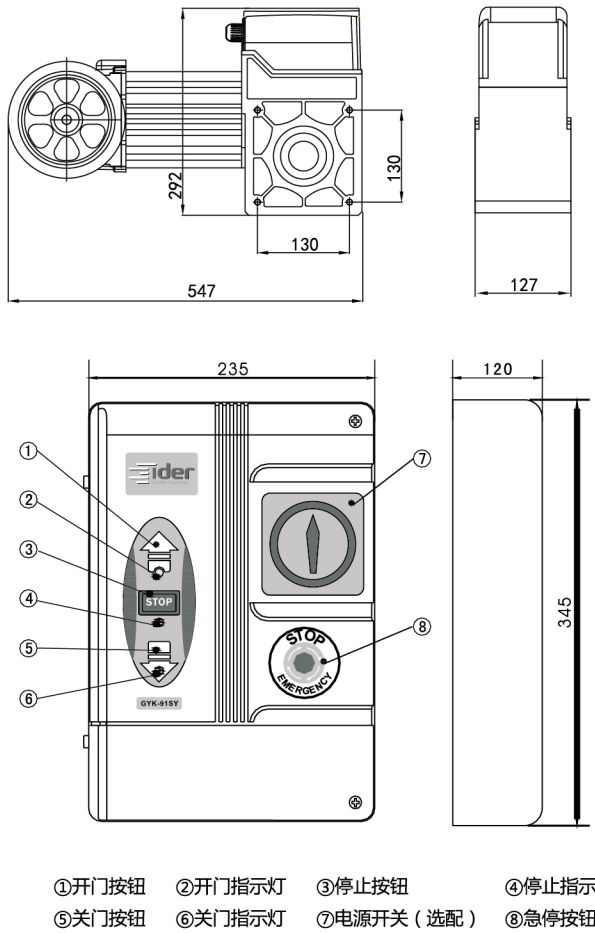
■ GYM260S/350S/500S优势



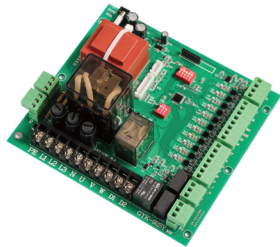
大型工业门机性能参数表

型号	GYM260S-1	GYM260S-2	GYM350S-1	GYM350S-2	GYM500S-1	GYM500S-2	GYM650S-1	GYM650S-2
输入电压	AC380V	AC380V	AC380V	AC380V	AC380V	AC380V	AC380V	AC380V
额定功率	800W	800W	1000W	1000W	1200W	1200W	1500W	1500W
启动扭矩	260N.m	260N.m	350N.m	350N.m	500N.m	500N.m	650N.m	650N.m
空载运行时间	25min	25min	25min	25min	25min	25min	25min	25min
空载转速	12r/min	12r/min	12r/min	12r/min	12r/min	12r/min	8r/min	8r/min
额定电流	3.5A	3.5A	3.5A	3.5A	3.5A	3.5A	4.5A	4.5A
最大提升面积	50m²		70m²		100m²		120m²	
配套电控形式	分体式							
热保护温度	120℃							
减速机构	铜蜗轮与蜗杆的减速机构							
空载转速	12r/min							
润滑方式	油浸式							
噪音	≤60dB							
手动链方式	半自动手拉链机构							
最大限位行程	输出轴旋转24圈							
限位开关类型	机械限位	电子限位	机械限位	电子限位	机械限位	电子限位	机械限位	电子限位
输出轴孔径	Φ25.4mm/Φ31.8mm/Φ40mm							
使用环境	-20℃~+45℃							
工作制	S2 20%							
保护等级	IP54							
整机质量	26Kg	26Kg	28Kg	28Kg	28Kg	28Kg	28Kg	28Kg

■ 外型尺寸图



■ 遥控器



GYK-92S(380V)



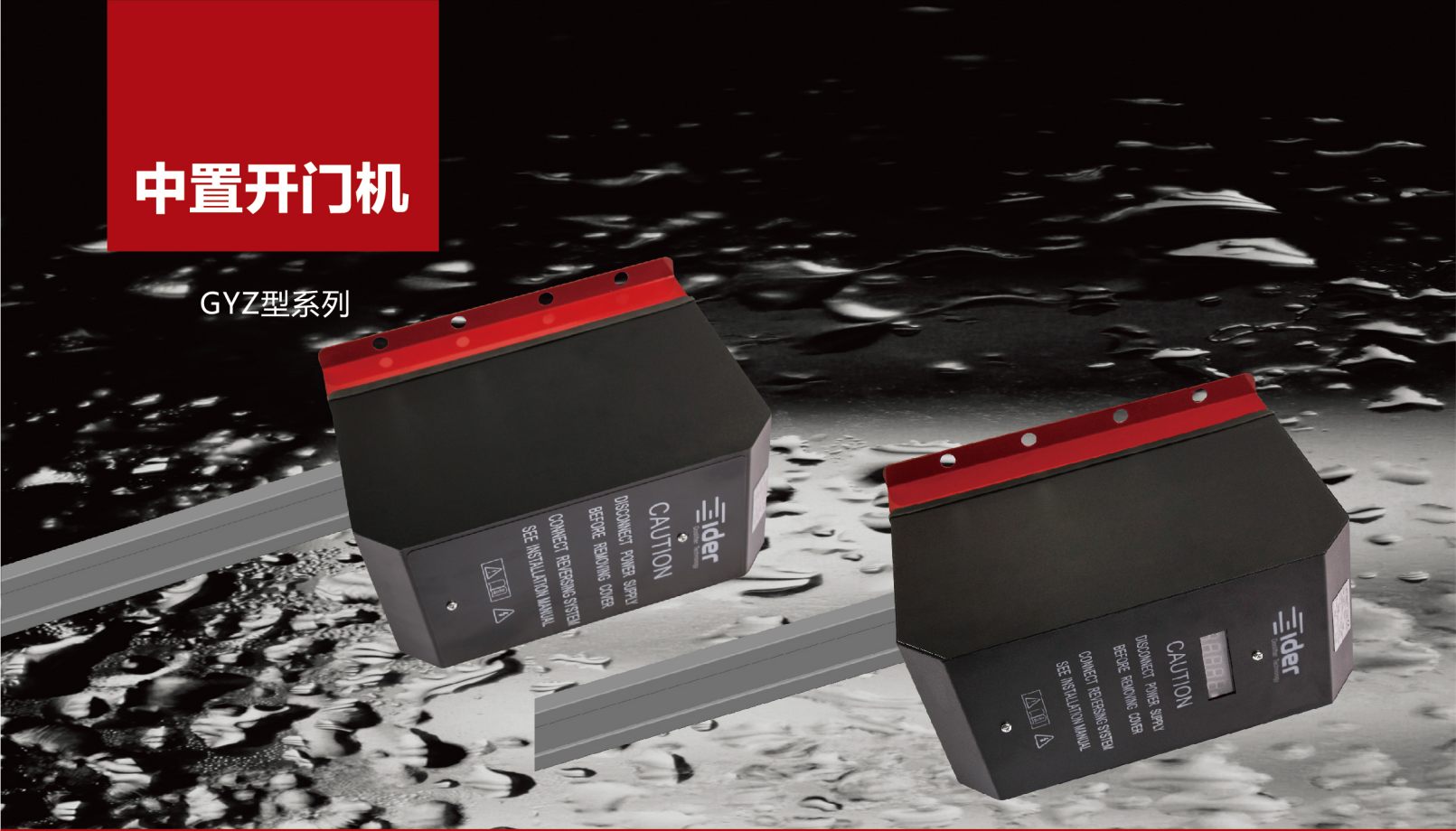
■ 控制箱

■ GYK-92S控性能特点：

- 人机界面，通过数码显示功能，能够实现人与机器设备的信息交流；
- 可以显示门体运行的状态；
- 可以显示设备故障代码，方便维护；
- 具有过限位保护功能，防止门体冲顶；
- 具有门中门互锁保护功能；
- 具有红外、气囊保护功能接口；
- 可接地磁、门禁系统，实现无人化管理，自动开关门；
- 具有开关门点动、联动切换功能
- 具有单键循环控制功能；
- 可以与编码器配合，直接在控制面板上设置开门机的行程限位。

中置开门机

GYZ型系列



GYZ优势

如用变频控制，
能够实现慢启动慢停止功能

快速离合，更适用于应急开门

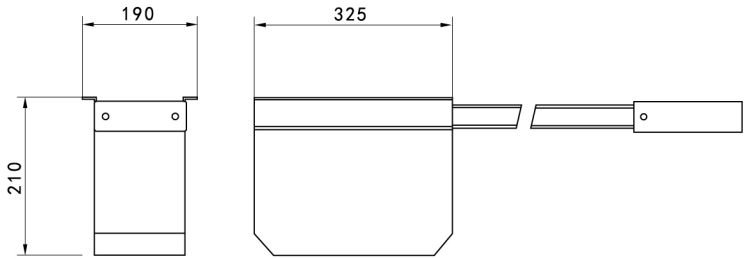
采用高精度14位绝对值编码器
(16000位脉冲点位) 的电子限位机构。
更大程度的提高了限位的精准度。

内置刹车机构，
安全更有保障

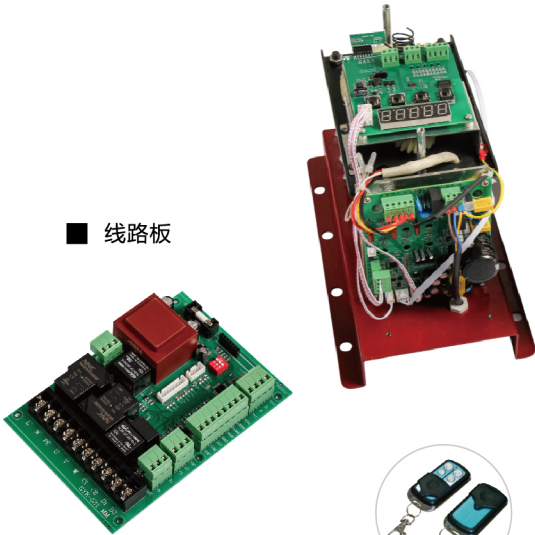
中置门开门机性能参数表

型号	GYZ100-2	GYZ130-2	GYZ150S-3
输入电压	AC220V		
额定功率	370W	500W	550W
启动扭矩	1000N	1300N	1500N
空载运行时间	10min	10min	15min
最大提升面积	20m²	25m²	25m²
配套电控形式	一体机		
热保护温度	120℃		
减速机构	齿轮减速机构		
提升速度	16公分/秒	16公分/秒	16公分/秒~25公分/秒
缓起缓停功能	无	无	有
润滑方式	油脂润滑		
快速解脱	手动拉绳		
噪音	≤58dB		
轨道长度	分段轨道：3米+3米，3米+2米可选		
最大限位行程	5米轨道门高小于4.3米，6米轨道门高小于5.3米		
限位开关类型	绝对值编码器电子限位		
使用环境	-20℃~+45℃		
工作制	S3 20%		
保护等级	IP44		
重量	15KG		

外型尺寸图



线路板



遥控器

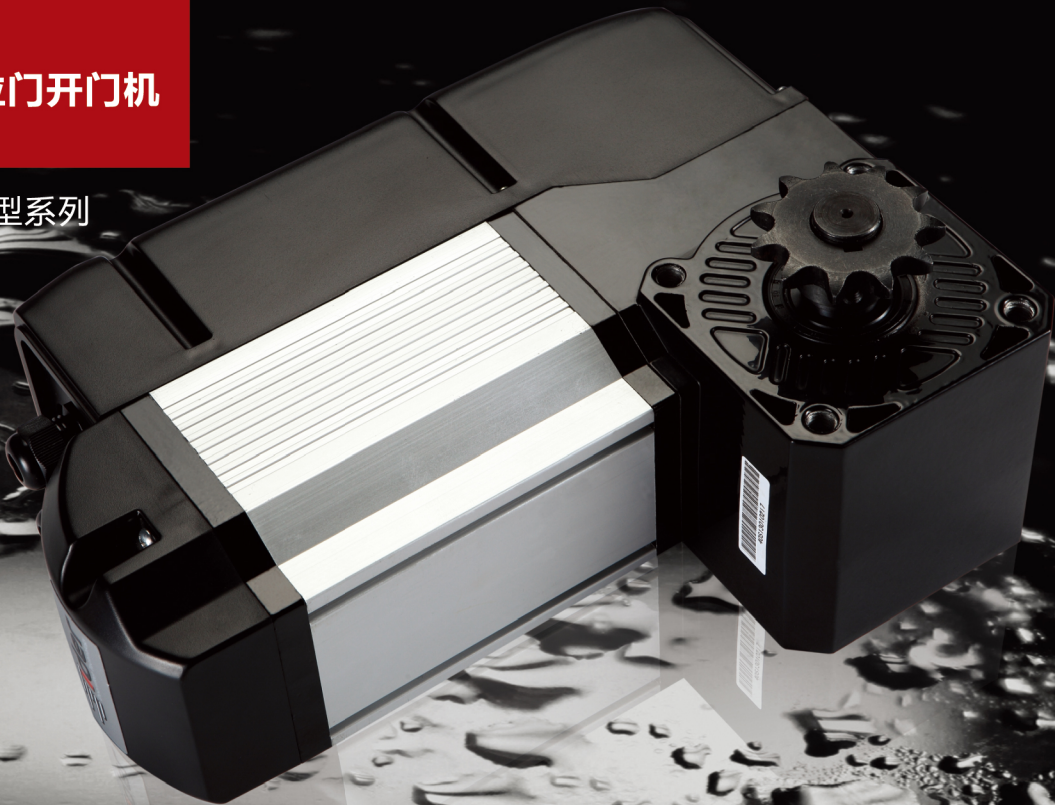


GYZ中置门机控制箱性能特点：

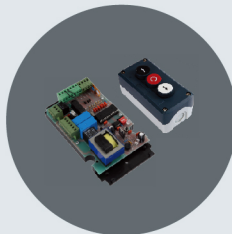
- 具有变频功能，可实现慢启动慢停止功能；
- 人机界面，通过数码显示功能，实现人与机器的信息交流；
- 可以显示门体的运行状态；
- 故障代码显示，有助于故障识别与排除；
- 具有门中门互锁保护功能；
- 具有气囊、红外等安全保护功能接口；
- 可接地磁、门禁系统实现无人化管理，自动开关门。

工业推拉门开门机

GYT型系列



分体式控制



一体式控制

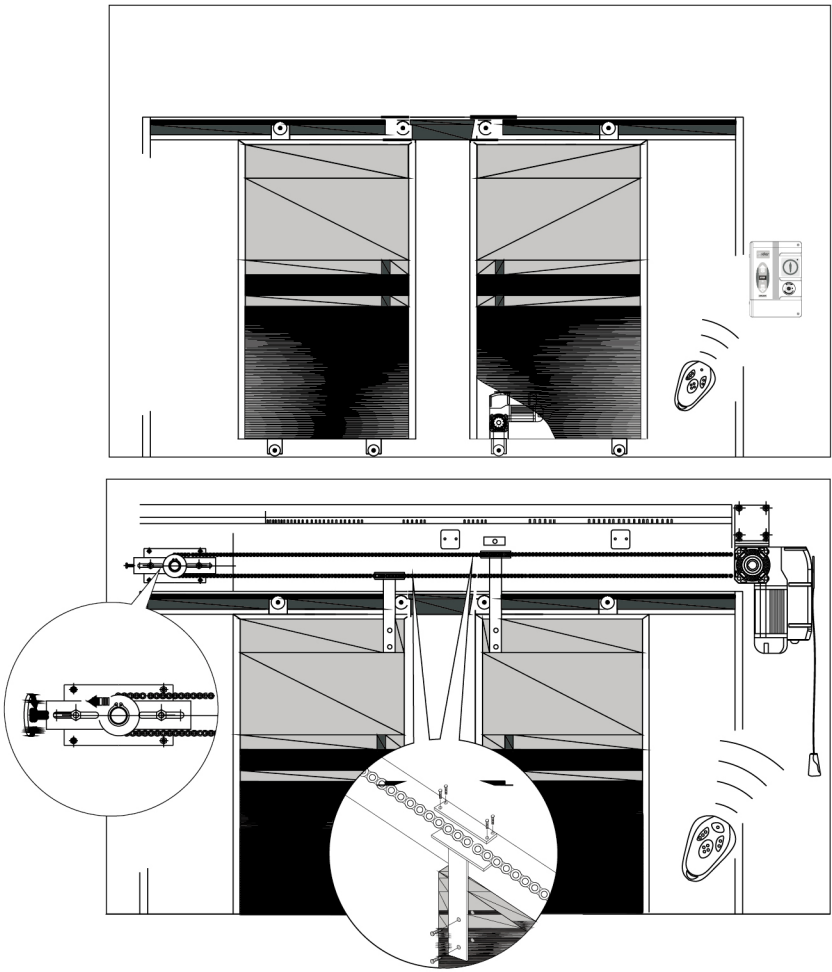
■ GYT系列优势

- 减速箱采用蜗轮蜗杆传动及油浸式润滑，传动平稳，使用寿命长
- 内置式限位，结构更紧凑，调节更方便；
- 独特的快速释放机构，方便在紧急情况下开关大门；
- 根据门体结构不同，可选择上承重或下承重安装方式；
- 可根据需要选择采用分体式电控或一体机方式控制；
- 控制箱具有红外、气囊等多种保护接口；

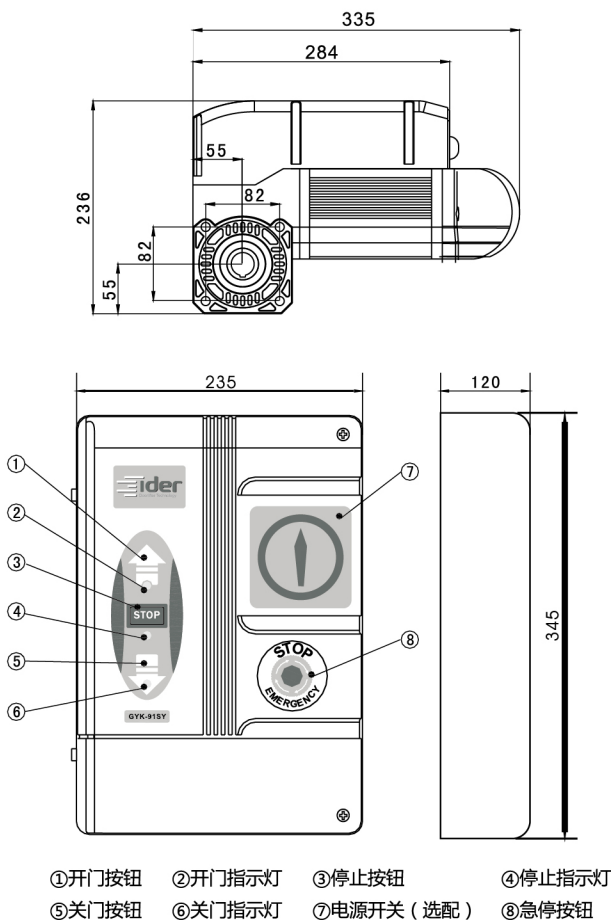
工业推拉门机性能参数表

型 号	GYT50(Y)	GYT70(Y)	GYT60S(Y)	GYT100S(Y)
输入电压	AC220V	AC220V	AC380V	AC380V
额定功率	300W	500W	300W	450W
启动转矩	35N.m	60N.m	60N.m	100N.m
空载运行时间	15min	15min	25min	25min
最大提升门重	800kg	1200kg	1200kg	2000kg
配套电控形式	分体式（一体式）	分体式（一体式）	分体式（一体式）	分体式（一体式）
热保护温度	120℃			
减速机构	铜蜗轮与蜗杆的减速机构			
空载转速	24r/min			
润滑方式	油浸式			
噪音	≤55dB			
停电快速解脱	拉绳解脱（标配）			无
最大限位行程	输出轴旋转20圈			外置行程开关
限位开关类型	机械限位		电子限位	
链轮规格	节距12.7mm 齿数20齿			5分16齿
使用环境	-20℃ ~ +45℃			
工作制	10min			25min
保护等级	IP54			
整机质量	13KG	14KG	13KG	14KG

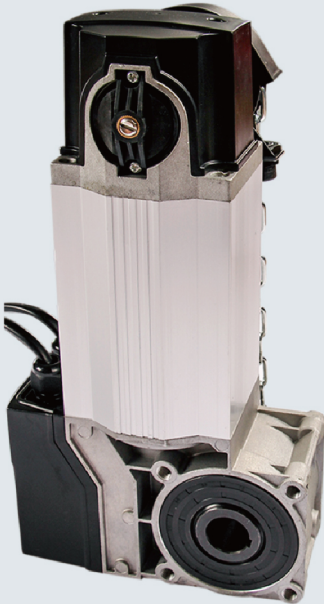
■ 安装示意图



■ 外型尺寸图



物流门开门机



工业门控制 平台一体控制 平台控制

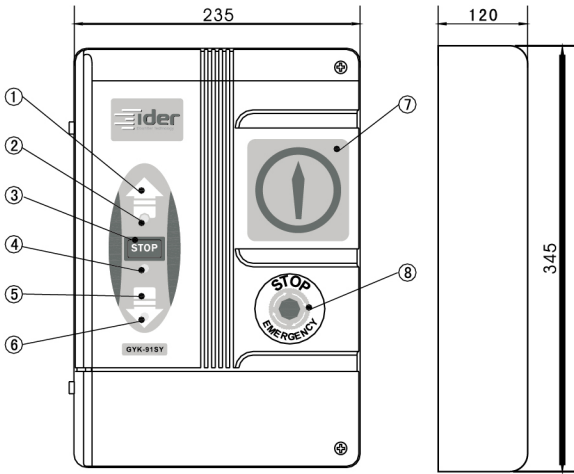
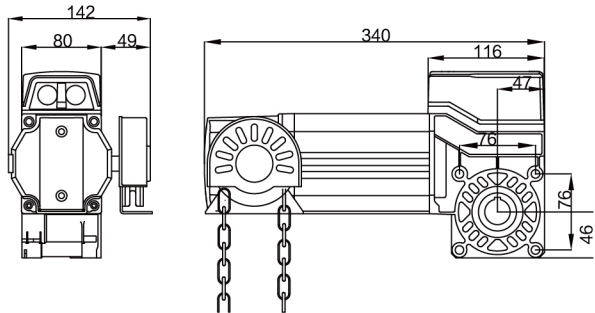
优势

- 减速箱采用蜗轮蜗杆传动及油浸式润滑，传动平稳，使用寿命长；
- 双限位保护，更加安全可靠；
- 蜗轮蜗杆微调装置，使得限位调整更加方便、准确
- 一体化的控制设计，可同时控制卸货平台及物流门，并实现互锁，确保安全；
- 提供红外、气囊等多种保护接口。

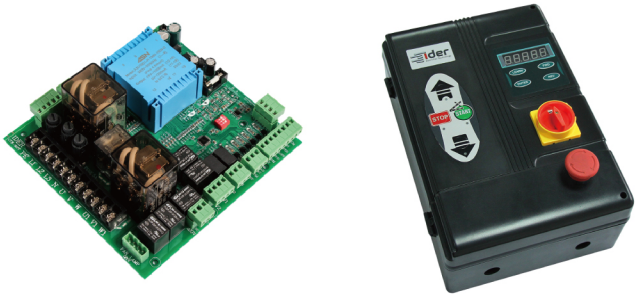
物流门机性能参数表

型 号	G40S-2	G70S-2	G35-2	G45-2
输入电压	AC380V	AC380V	AC220V	AC220V
额定功率	250W	400W	250W	300W
启动转矩	40N.m	70N.m	30N.m	35N.m
空载运行时间	25min	25min	15min	15min
最大提升门重	20m²	30m²	15m²	20m²
配套电控形式	分体式	分体式	分体式	分体式
热保护温度	120℃			
减速机构	铜蜗轮与蜗杆的减速机构			
空载转速	24r/min			
润滑方式	油浸式			
噪音	≤55dB			
停电快速解脱	360°万向链式			
最大限位行程	输出轴旋转20圈			
限位开关类型	绝对值编码器电子行程限位			
输出轴孔径	Φ25.4mm			
使用环境	-20℃ ~ +45℃			
工作制	20min		10min	
保护等级	IP54			
整机质量	12KG			

外型尺寸图



①开门按钮 ②开门指示灯 ③停止按钮 ④停止指示灯
⑤关门按钮 ⑥关门指示灯 ⑦电源开关（选配） ⑧急停按钮



GYK-PTS02控制箱性能特点：

- 可实现滑升门和卸货平台的双重控制；
- 人机界面，通过数码显示功能，实现人与机器的信息交流；
- 可以显示门体的运行状态；
- 故障代码显示，有助于故障识别与排除；
- 具有气囊、红外等安全保护功能接口；
- 可接地磁、门禁系统实现无人管理，自动开关门；
- 有消防联动接口，实现与消防的联动控制；
- 提供220V风幕接口；



(伺服)
工业门机

GYM-SF型系列



慢启动
慢停止

绝对值
编码器
限位

■ GYM-SF系列优势

绝对值编码器与电器一体化设计，
限位精度高，安装调试更方便；

独特的手动万向链设计，
方便停电情况下使用；

无级调速，缓起缓停，运行更平稳；

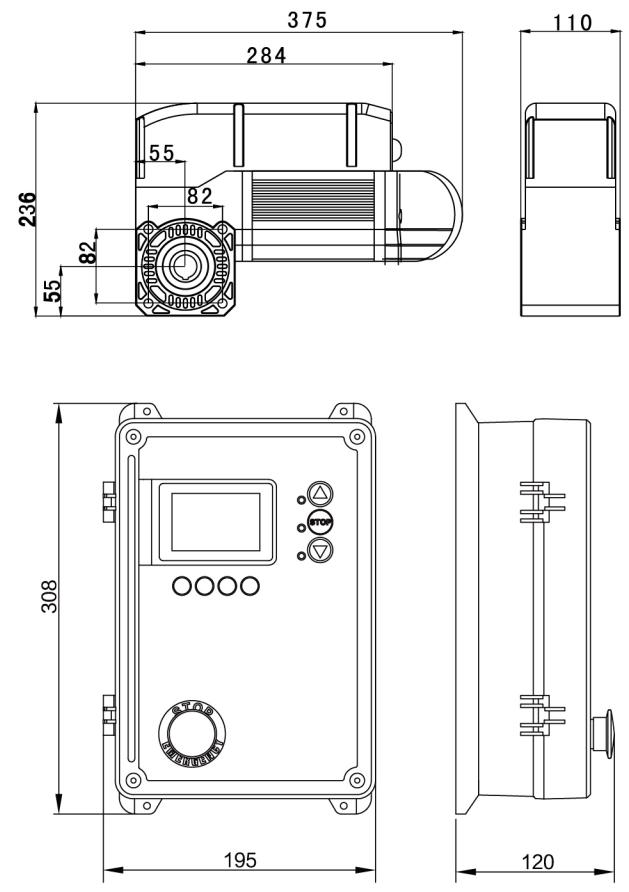
减速箱采用精密涡轮蜗杆
传动及油浸式润滑，
传动平稳，噪音低，寿命长；

箱体表面喷塑处理，更加美观、耐用。

(伺服) 工业门机 (一体式) 性能参数表

型号	GYM50SF	GYM80SF	GYM120SF
输入电压	AC220V	AC220V	AC220V
额定功率	500W	750W	1500W
启动扭矩	50N.m	80N.m	120N.m
空载运时间	25min		
最大提升面积	20m²	30m²	40m²
配套电控形式	一体式		
减速机构	铜蜗轮与蜗杆的减速机构		
空载转速	22r/min--32r/min		
润滑方式	油浸式		
噪音	≤55dB		
手动链方式	360°万向链式		
最大限位行程	输出轴旋转20圈		
限位开关类型	绝对值编码器电子限位		
输出轴孔径	Φ25.4mm		
使用环境	-20℃~+45℃		
工作制	S3 20%		
保护等级	IP54		
整机质量	10Kg	12Kg	15Kg

■ 外型尺寸图



■ 控制箱



■ 遥控器

■ GYK-56SF直流无刷控制箱功能特点:

- 液晶显示，中英文操作界面，调试更方便；
- 具有缓起缓停功能，开关门速度可调；
- 有三个多功能信号输出端口，可提供三组门的位置信号给其他设备，以实现联动或互锁；
- 故障中（英）文提示，方便远程指导，迅速排除故障；
- 具有红外、气囊等安全接口；
- 可用按键、遥控、雷达等多种方式实现开关门；
- 具有维护提示功能，可设置维护间隔时间；

直流无刷
工业门机

GYM-DC型系列



慢启动
慢停止

绝对值
编码器
限位

■ GYM-DC系列优势

绝对值编码器与电器一体化设计，
限位精度高，安装调试更方便；

独特的手动万向链设计，
方便停电情况下使用；

无级调速，缓起缓停，运行更平稳；

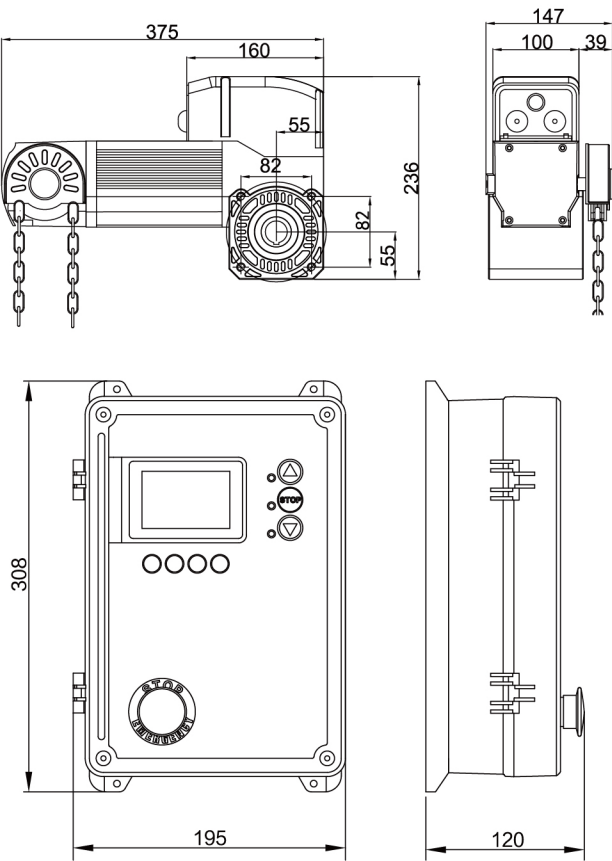
减速箱采用精密涡轮蜗杆
传动及油浸式润滑，
传动平稳，噪音低，寿命长；

箱体表面喷塑处理，更加美观、耐用。

直流无刷工业门机（分体式）性能参数表

型号	GYM50DC-1	GYM80DC-1	GYM120DC-1
输入电压	AC220V	AC220V	AC220V
额定功率	500W	750W	1500W
启动扭矩	50N.m	80N.m	120N.m
空载运时间	25min		
最大提升面积	20m²	30m²	40m²
配套电控形式	分体式		
减速机构	铜蜗轮与蜗杆的减速机构		
空载转速	22r/min--32r/min		
润滑方式	油浸式		
噪音	≤55dB		
手动链方式	360°万向链式		
最大限位行程	输出轴旋转20圈		
限位开关类型	绝对值编码器电子限位		
输出轴孔径	Φ25.4mm		
使用环境	-20℃~+45℃		
工作制	S3 20%		
保护等级	IP54		
整机质量	10Kg	12Kg	15Kg

■ 外型尺寸图



■ 控制箱

■ 遥控器

■ GYK-56DC直流无刷控制箱功能特点:

- 液晶显示，中英文操作界面，调试更方便；
- 具有缓起缓停功能，开关门速度可调；
- 有三个多功能信号输出端口，可提供三组门的位置信号给其他设备，以实现联动或互锁；
- 故障中（英）文提示，方便远程指导，迅速排除故障；
- 具有红外、气囊等安全接口；
- 可用按键、遥控、雷达等多种方式实现开关门；
- 具有维护提示功能，可设置维护间隔时间；

防爆门开门机

GYF型系列



防爆标志Ex dIIB T4 Gb

■ 防爆开门机

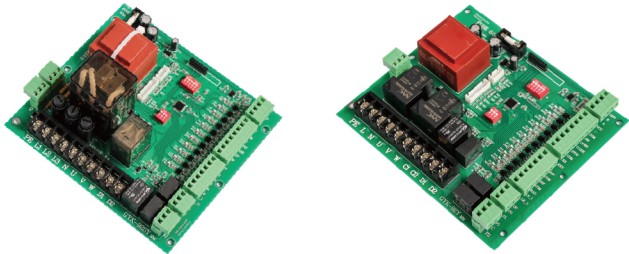
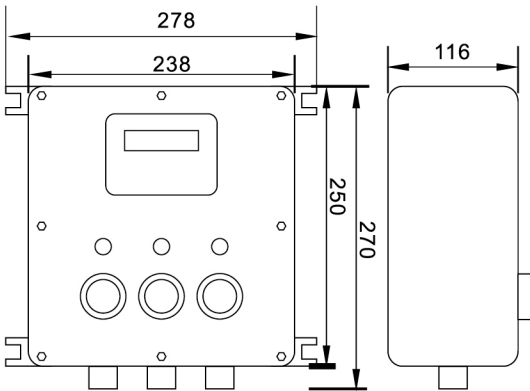
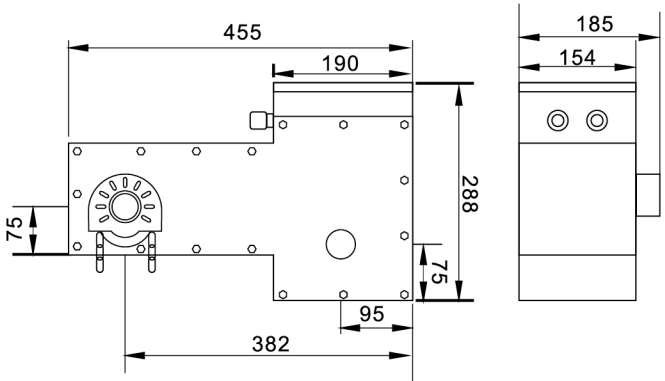
- 具有隔爆功能，适用于含爆炸性气体的特殊场合；
- 结构紧凑，起动力矩大，运行平稳；
- 绝对值编码器与电机一体化设计，限位精度高，并可直接在控制面板上调节门体行程，安装调试更加方便；
- 独特的万向手动链设计，可适应不同的安装要求；



防爆门机性能参数表

型 号	GYF100	GYF100
输入电压	AC380	AC220
额定功率	800W	800W
启动转矩	150N.m	60N.m
空载运行时间	25min	15min
最大提升门重	40m³	25m³
热保护温度	120℃	
减速机构	铜蜗轮与蜗杆的减速机构	
空载转速	24r/min	
润滑方式	油浸式	
噪音	≤55dB	
手动链形式	360° 万向链式	
最大限位行程	输出轴旋转20圈	
限位开关类型	绝对值编码器电子行程限位	
输出轴孔径	Φ25.4mm	
使用环境	-20℃ ~ +45℃	
工作制	S2 20%	
保护等级	IP54	
整机质量	33Kg	32Kg

■ 外型尺寸图



GYF100

■ GYF100控特点

- 人机界面，通过数码显示功能，能够实现人与机器设备的信息交流；
- 可以显示门体运行的状态；
- 可以显示设备故障代码，方便维护；
- 具有过限位保护功能，防止门体冲顶；
- 具有门中门互锁保护功能；
- 具有红外、气囊保护功能接口；
- 可接地磁、门禁系统，实现无人化管理，自动开关门；
- 具有开关门点动、联动切换功能
- 具有单键循环控制功能；
- 可以与编码器配合，直接在控制面板上设置开门机的行程限位。

快速门开门机

GYJ型系列



■ GYJ系列优势

绝对值编码器与电机一体化设计，
限位精度高，安装调试更方便；

快速释放手柄，方便
在紧急情况下开关大门；

独特的手动万向链设计，
方便停电情况下使用

变频控制，缓起缓停，运行更平稳

减速箱采用精密蜗轮蜗杆
传动及油浸式润滑，
传动平稳，噪音低，寿命长；

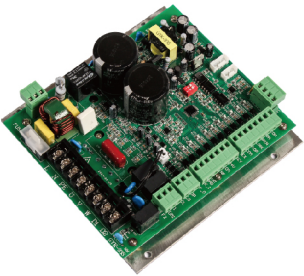
箱体表面喷塑处理，更加美观、耐用。

工业快速门机性能参数表

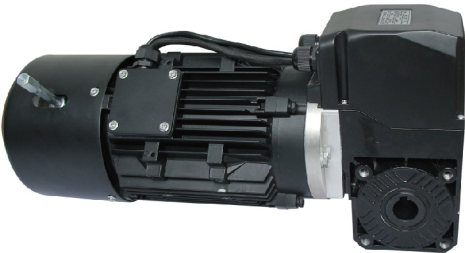
型号	GYJ40	GYJ60	GYJ50	GYJ80	GYJ70	GYJ100	GYJ150
输入电压	220V/50Hz	220V/50Hz	220V/50Hz	220V/50Hz	220V/50Hz	220V/50Hz	380/50Hz
额定功率	800W	800W	1000W	1000W	1500W	1500W	2200W
启动扭矩	40N.m	60N.m	50N.m	80N.m	70N.m	100N.m	150N.m
空载转速	135r/min	90r/min	135r/min	90r/min	135r/min	90r/min	90r/min
配套电控	GYK-93S-2						GYK-95S
输出轴孔径	Φ25mm						Φ40mm
减速机构	铜蜗轮与蜗杆的减速机构						
润滑方式	油浸式						
热保护温度	120℃						
限位开关类型	绝对值编码器电子行程限位						
最大限位行程	输出轴旋转18圈						
使用环境	-20℃~+45℃						
工作制	S2-20min/S3-80 %						
噪音	≤58dB						
防护等级	IP54						
整机质量	20Kg	20Kg	22Kg	22Kg	25Kg	25Kg	30Kg



GYK-93S-2

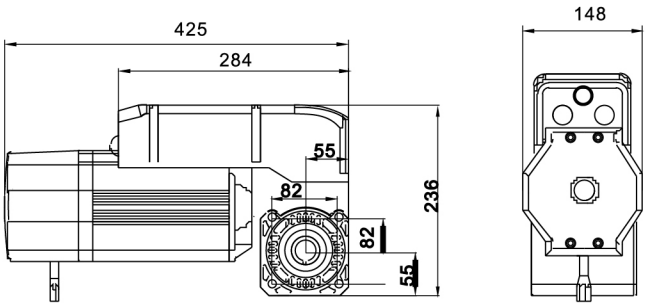


线路板



GYJ70/GYJ100

■ 外型尺寸图



■ GYK-93S控特点

- 人机界面，通过数码显示功能，能够实现人与机器设备的信息交流；
- 可以显示门体运行的状态；
- 可以显示运行时间，并可设置有效使用时间；
- 可以显示设备故障代码，方便维护；
- 具有过限位保护功能，防止门体冲顶；
- 具有门中门互锁保护功能；
- 具有红外、气囊保护功能接口；
- 可接地磁、门禁系统，实现无人化管理，自动开关门；
- 具有开关门点动、联动切换功能；
- 具有单键循环控制功能；
- 可以与编码器配合，直接在控制面板上设置开门机的行程限位。
- 具有变频功能，能够实现慢启动慢停止功能

(伺服)
快速开门机

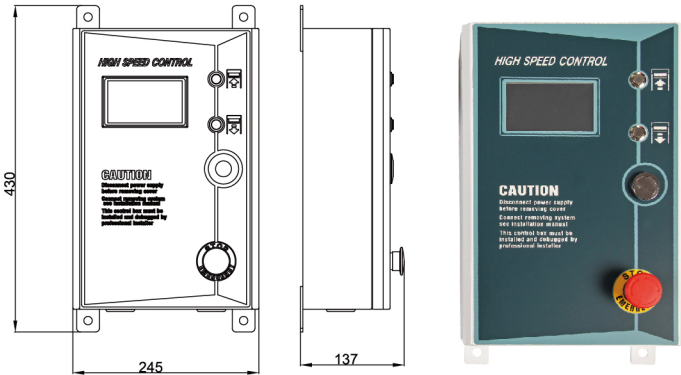
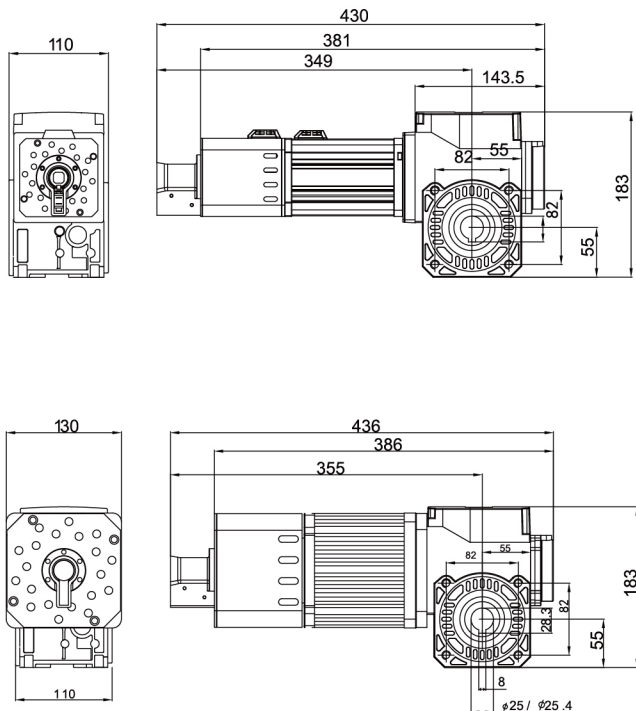
GYJ-SF型系列



伺服快速开门机性能参数表

型号	GYJ-SF-750	GYJ-SF-1500	GYJ-SF-2200	GYW-SF-750	GYW-SF-1500	GYW-SF-2200
输入电压	AC220V			AC220V		
额定功率	750W	1500W	2200W	750W	1500W	2200W
启动扭矩	3.6N.m	7.2N.m	15N.m	3.6N.m	7.2N.m	15N.m
配套电控	GYK-93SF-5	GYK-93SF-6	GYK-93SF-9	GYK-93SF-5	GYK-93SF-6	GYK-93SF-9
电机转速	2500r/min	2000r/min	1500r/min	2500r/min	2000r/min	1500r/min
开门形式	PVC软帘			硬质涡轮		
减速方式	蜗轮蜗杆减速			行星齿轮		
减速速比	1:10/1:15/1:20	1:15/1:20	1:20/1:30	1:10/1:15/1:20	1:15/1:20	1:20/1:30
润滑方式	油浸式			油浸式		
空载运行噪音	≤58dB			≤55dB		
限位开关类型	多圈绝对值编码器			多圈绝对值编码器		
输出轴孔径	25mm		28mm	25mm		30mm
使用环境	-20℃~+45℃					
保护等级	IP54					

外型尺寸图



控制箱

GYK-93SF伺服控制箱功能特点:

- 触摸式液晶显示，中英文操作界面，调试更方便；
- 开关门金属按键，手感更好，更耐用；
- 内置电磁刹车系统，运行刹停及时稳定
- 速度环、电流环、位置环三环闭环控制，保护更全面，定位更准确；
- 具有缓起缓停功能，开关门速度可调；
- 具有485通讯接口，可与电脑等外接设备联网使用；
- 有三个多功能信号输出端口，可提供三组门的位置信号给其他设备，以实现联动或互锁；
- 故障中（英）文提示，方便远程指导，迅速排除故障；
- 具有红外、气囊等安全接口；
- 可用按键、遥控、雷达等多种方式实现开关门；
- 具有维护提示功能，可设置维护间隔时间；

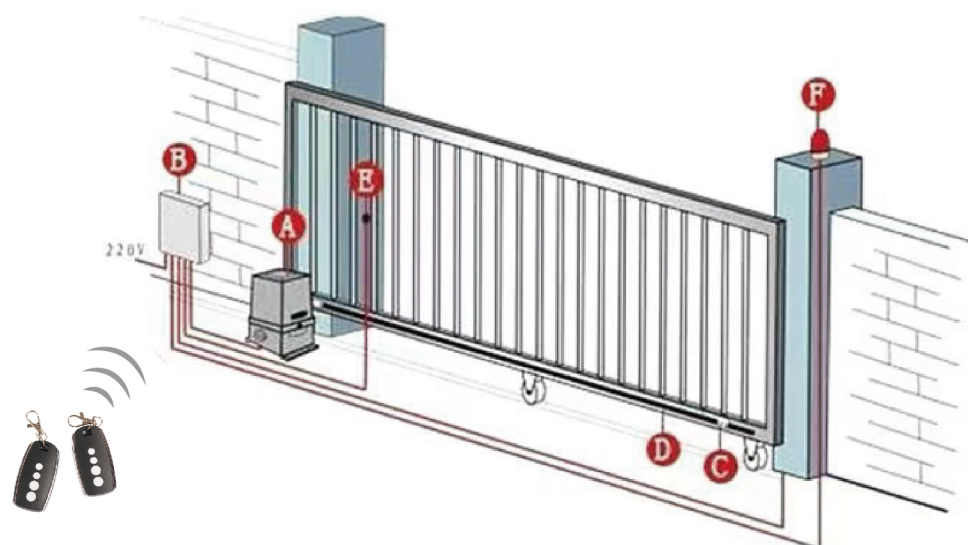
平移门开门机

PYM型系列



布线图示

MOTOR CONFIGURATION



A:开门机 B:控制器 C: 限位磁钢 D: 齿条 E: 红外保护器 F: 警灯

平移门开门机性能参数表

型号	PYM600	PYM800	PYM1000	PYM15000
额定功率	280W	370W	400W	550W
启动转矩	10N.m	18N.m	22N.m	35N.m
空载运行时间	15min	15min	15min	15min
适合门重	600Kg	800Kg	1000Kg	1500Kg
电压	AC220V			
热保护温度	135℃			
减速机构	1：25			
门移动速度	12.5米/分（选配21齿齿轮时为14.5米/分）			
润滑方式	脂润滑式			
噪音	≤58dB			
快速解脱	带锁手柄			
限位模式	磁钢式或拨簧式			
输出齿轮齿数	4模数18齿（或21齿选配）			
使用环境	-20℃ ~ +75℃			
工作制	S2 20%			
保护等级	IP54			
遥控器频率	433.92 MHz			
遥控最多可学数量	25			
遥控操控模式	三按键或单按键可切换			
遥控距离	大于30米			
控制板参数	最大输出电流:5A 保险丝选用：AC220V5A			



■ 拨簧式限位



■ 磁钢式限位



photocell



Remoter Transmitters



Strobe Light Wall Mount



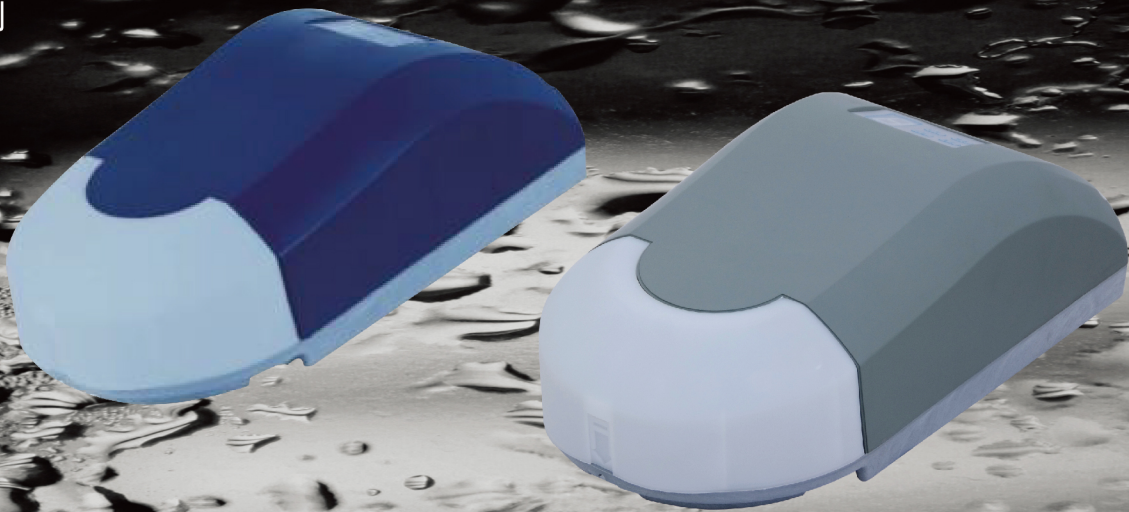
M4-Galvanized Gear Rack
12"30"1000mm weight: 2.5Kg (4PCB/CTN)
10"30"1000mm weight: 2.1Kg (4PCB/CTN)
8"30"1000mm weight: 1.6 Kg (4PCB/CTN)



Wireless Keypad

车库门开门机

CKM型系列



车库门开门机性能参数表

型号	CKM600	CKM800	CKM1000	CKM1200	CKM1500	CKM1800
开门尺寸	8m²-10m²	10m²-12m²	12m²-14m²	14m²-18m²	18m²-20m²	21m²-25m²
提升力	600N	800N	1000N	1200N	1500N	1800N
直流马达	24V/6N	24V/7N	24V/8N	24V/8N	24V/8N+	24V/8N+
电机功率	≥60W	≥80W	≥100W	≥120W	≥150W	≥200W
主机重量	7kg	7kg	8kg	8kg	8kg	8.5kg
额定功率	2.5A	3.3A	4.1A	5A	6.25A	8.3A
输入电源	AC220×(1±10%)V 50Hz					
电机类型	永磁直流电机					
提升高度	2.2m-3.2m					
自动关门延时	1min-9min					
外形尺寸	450×240×170					
开门速度	5.77m/min					
使用频度	25次/小时					
环境温度	-25°C ~ +45°C					
遥控距离	≥30m					



平台控制箱



伸缩平台控制箱



伸缩平台控制箱



普通平台控制箱



平台一体控制箱



平台一体控制箱



伸缩平台一体控制箱



我们以多年专业的经验，致力于为伙伴提供全面的大门控制系统解决方案，DOORLIFTER配件方案是从多种使用场合，精选出来的，配置齐全，可供不同需求的多种选择。

控制装置/CONTROLLING DEVICE



三 键 按 钮 盒：用于室内的外接三按钮控制，按键使用权限不可锁。



带锁三键按钮盒：可用于室外的外接三按钮控制，按键使用权限可锁。



三 键 按 钮 盒：用于室内的外接三按钮控制，按键使用权限不可锁。



遥 控 器：可实现大门30米距离以内的远程控制。



遥 控 器：可实现大门30米距离以内的远程控制。

安全装置/SAFETY DEVICE



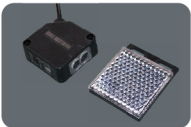
有线气囊开关：超长高弹性弹簧线连接，高灵敏度调节开关。



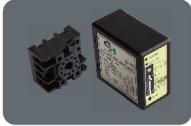
无线气囊开关：无需弹簧线配置，通过无线信号传输实现气囊开关功能。



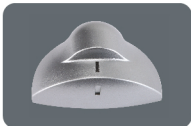
红外保护开关：经典的防夹保护装置，采用对射红外装置，安装于大门两侧。



红外保护开关：经典的防夹保护装置，采用反射红外装置，安装于大门两侧。



地 感 探 测 器：对地感埋设区域人、物移动高灵敏感知，引导大门的自动启闭。



雷达感应开关：全天候感应控制器，不受光照、温度等外因影响，是稳妥可靠的国际流行的感应装置。



警 示 灯：当大门在开启或关闭的过程中，警示灯会不停闪烁，起到一定的警示作用。



空 气 开 关：可安装于控制箱内部，提供便捷的脱电操作，同时具有漏电保护功能，确保控制系统及主机在线路漏电情况下的不致于被损坏。

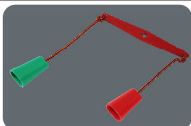
附件装置/ACCESSORY DEVICE



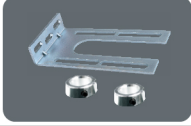
1：1.3减速比附件：开门机与大梁轴采用链条连接方式，可实现降低大门运行速度以及增加开门机提升力矩的作用。适用于大梁轴径25.4毫米的场合。



六角轴减速比附件：开门机与大梁轴采用链条连接方式，可实现降低大门运行速度以及增加开门机提升力矩的作用。适用于大梁轴径32毫米以及内切圆为32毫米的六角大梁的场合。



解脱手柄装置：适用于含快速解脱功能的开门机使用。



安装支架：开门机安装配件。



环形链条：停电时可使用手动链条开启大门。有普通链条和高度耐腐蚀性链条两种可选